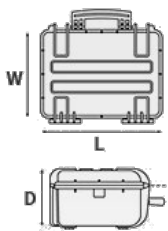


# Mod. 1908 BE

MALAS À PROVA DE ÁGUA E PÓ FABRICADAS EM POLÍMERO DE POLIPROPILENO INJETADO



Metric mm-Kg-C°



## DIMENSÕES INTERNAS

L Comprimento	<b>190 mm</b>
W Largura	<b>125 mm</b>
D Profundidade	<b>85 mm</b>
Tampa	<b>20 mm</b>
Fundo	<b>65 mm</b>

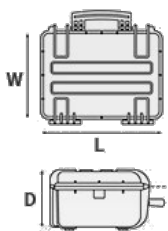
## DIMENSÕES EXTERNAS

L Comprimento	<b>216 mm</b>
W Largura	<b>180 mm</b>
D Profundidade	<b>102 mm</b>

## OUTRAS ESPECIFICAÇÕES

Peso vazia	<b>0.70 Kg</b>
Peso com espuma	<b>0.80 Kg</b>
Peso com espuma customizada	<b>0 Kg</b>
Volumen	<b>2 lt</b>
Flutuabilidade	<b>1.40 Kg/max</b>
Temperatura de trabalho	<b>°C min -33 / max +90</b>

Imperial in-lbs-F°



## DIMENSÕES INTERNAS

L Comprimento	<b>7 1/2 in</b>
W Largura	<b>4 15/16 in</b>
D Profundidade	<b>3 3/8 in</b>
Tampa	<b>13/16 in</b>
Fundo	<b>2 9/16 in</b>

## DIMENSÕES EXTERNAS

L Comprimento	<b>8 1/2 in</b>
W Largura	<b>7 1/16 in</b>
D Profundidade	<b>4 in</b>

## OUTRAS ESPECIFICAÇÕES

Peso vazia	<b>1.54 lbs</b>
Peso com espuma	<b>1.76 lbs</b>
Peso com espuma customizada	<b>0 lbs</b>
Volumen	<b>0.52 gal</b>
Flutuabilidade	<b>3.08 lbs/max</b>
Temperatura de trabalho	<b>°F min -27.4 / max +194</b>

# Mod. 1908 BE

## ACESSÓRIOS



### SACO ACOLCHOADO COM DIVISORES AJUSTÁVEIS

Saco acolchoado altamente resistente com alça revestida de borracha, zíper robusto e cintas de velcro fecháveis. Bolso dianteiro para documentos, tiracolo removível e pés de borracha no fundo para garantir uma melhor aderência.

Divisórias internas acolchoadas e ajustáveis para uma configuração flexível.

Ideal para proteger os equipamentos sensíveis (eletrônicos, fotográficos, de radiodifusão, médicos etc.).

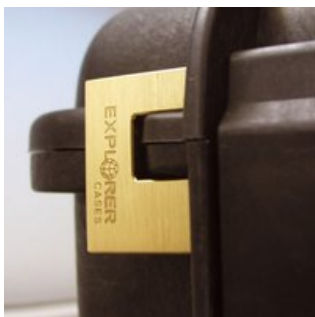
Adequado para o modelo 44199.

Cor: preto.



### CADEADO DE SENHA PATENTEADO

Projetado para caber ajustado ao molde da caixa Explorer, de modo a não se mover.



### RESISTENTE CADEADO DE LATÃO PATENTEADO

Projetado para caber ajustado ao molde da caixa Explorer, de modo a não se mover.



### CADEADO DE SENHA APROVADO PELA TSA

Os novos cadeados aprovados pela TSA permitem aos agentes de segurança do aeroporto de abrir a caixa sem destruir a fechadura. Os agentes da TSA são treinados para reconhecer o logotipo certificado da TSA e não devem quebrar a fechadura da mala.



### **JOGO DE ESPUMA PARA A MALA 1908**

Camadas de espuma pré cortada para o fundo e espuma ondulada para a tampa

A espuma pré cortada permite ao usuário de adaptar a inserção do equipamento de acordo com os seus requisito individuais

A espuma ondulada na tampa ajuda a manter firme o equipamento quando a caixa estiver fechada.

O jogo é feito por:

1 camada de espuma ondulada

1 camada de espuma pré cortada para o fundo

1 camada de espuma lisa para o fundo

Disponível para o modelo 1908.

Cor: cinza escuro.



### **JOGO DE ESPUMA ONDULADA PARA OS MODELOS 1908 E 1913**

(inclui 2 pcs.)



### **SHOULDER KIT AJUSTÁVEL**

O kit é composto por: alça de ombro com terminações plásticas, 4 nós roscados, 2 placas de metal.

(Extensão mínima de 106 cm, extensão máxima de 201 cm). A correia vem com o logotipo do Explorer.

Adequado para os modelos: 1908, 1913, 2209, 2214, 4412, 4419, 5117, 9413, 11413 e 13513.





### **DIVISÓRIAS ACOLCHADAS PARA 19 08**

Divisórias acolchoadas com compartimentos internos ajustáveis. Ideais para proteger e transportar qualquer tipo de equipamento sensível. Graças à sua modularidade, elas podem se combinar facilmente.

## CARACTERÍSTICAS



(item SHOULDERKIT.U).





(item. etichetta + nr. Item).



(item. Junta de vedação + nr. item).



O anel de parada interno evita que a válvula seja completamente extraída (Item PURGEVALVE.B)