

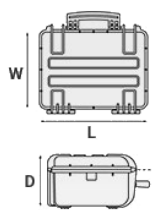
Mod. 15416.D

MALETA A PRUEBA DE AGUA REALIZADA COPOLÍMERO DE POLIPROPILENO

Las maletas porta rifle más largas en el mercado. Apta para contener los modelos más utilizados de rifles de gran calibre y accesorios. Cerraduras grandes con botón de desbloqueo. Dos válvulas de presurización automáticas. Ruedas auto lubricantes



MÉTRICO MM-KG-C°



DIMENSIONES INTERNAS

L LARGO	1540 mm
W ANCHO	377 mm
D PROFUNDIDAD	160 mm
TAPA	42 mm
FONDO	118 mm

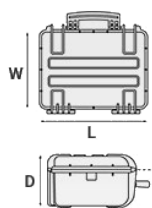
DIMENSIONES EXTERNAS

L LARGO	1629 mm
W ANCHO	456 mm
D PROFUNDIDAD	183 mm

OTROS DATOS

PESO VACÍA	11.30 Kg
PESO CON ESPUMA	13.40 Kg
PESO CON ESPUMA CUSTOMIZADA	Kg
VOLUMEN	93 lt
FLOTABILIDAD	61.60 Kg/max
TEMPERATURA DE FUNCIONAMIENTO	°C min -33 / max +90

IMPERIAL IN-LBS-F°



DIMENSIONES INTERNAS

L LARGO	60 5/8 in
W ANCHO	14 13/16 in
D PROFUNDIDAD	6 5/16 in
LID	1 5/8 in
BASE	4 5/8 in

DIMENSIONES EXTERNAS

L LARGO	64 1/8 in
W ANCHO	17 15/16 in
D PROFUNDIDAD	7 3/16 in

OTROS DATOS

PESO VACÍA	24.91 lbs
PESO CON ESPUMA	29.54 lbs
PESO CON ESPUMA CUSTOMIZADA	lbs
VOLUMEN	24.54 gal
FLOTABILIDAD	135.80 lbs/max
TEMPERATURA DE FUNCIONAMIENTO	°F min -27.4 / max

CARACTERÍSTICAS



Válvula de alivio de presión automática

Válvula de alivio de presión.



RUEDAS AUTO LUBRICANTES



Bisagra a prueba de corrosión



Ranuras internas

Ranuras internas para paneles opcionales con el soporte de ménsula metálicas o marcos para paneles

Asa grande frontal



Cierre de presión facil de abrir

(a partir del modelo 3818)



Junta tórica

(Art. NEOSEAL + nr. art.)



ETIQUETA EN PVC IMPERMEABLE Y REMOVIBLE

(Art. LABELCOVER + nr. art.)





DOS ASAS LATERALES

ACCESORIOS



FUNDA PROTECTORA PARA PC 13"-13.3"

TOP ENVELOPE 13

Funda protectora acolchada para el pc. Protege el portátil de golpes y arañazos.



FUNDA PROTECTORA PARA PC 15"-15.6"

TOP ENVELOPE 15

Funda protectora acolchada para el pc. Protege el portátil de golpes y arañazos.



BOLSA ACOLCHADA PORTA ARMA PARA MALETA 15416

GBAG 154

Bolsa de armas acolchada para preservar armas largas. Apta para proteger rifle, shotguns, accesorios y municiones. El GBAG 154 está diseñado para encajar perfectamente en el modelo Explorer 15416. La bolsa de armas están hechas en poliéster 600D resistente a los desgarres; cremallera robusta y cintas de velcro cerrables para el compartimento principal. El compartimento principal está equipado con dos pestañas laterales de neopreno hook-and-loop y tiras ajustables para proteger las armas. El compartimento central delantero está equipado con tiras interiores ajustables para garantizar la posición del rifle. Las bolsas laterales están diseñadas para acomodar accesorios y municiones. Ambos compartimentos, principal y frontal, son acolchados en todos lados para proteger y transportar equipos sensibles. Esta bolsa de armas larga tiene cintas de compresión superiores e inferiores y una bandolera removible. Ventana de identificación personal en la parte trasera y una banda frontal extraíble e imprimible. **Cremallera de abertura integral para uso de colchete de tiro.** La bolsa de armas puede convertirse fácilmente en una mochila, fijando el BACKPACK KIT en la parte trasera (vease el accesorio BACKPACK KIT en la sección MOCHILAS ACOLCHADAS para más detalles).



JUEGO DE ESPUMAS PARA MALETA 15416

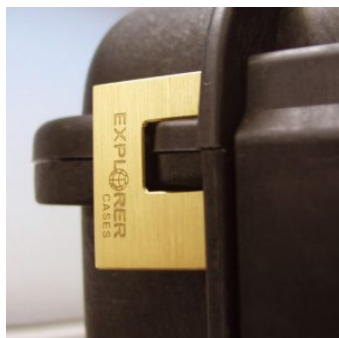
FOAM.15416

Capas de espuma precortada en el fondo y corrugada en la tapa. La espuma pre-cortada permite al usuario instalar su propio equipo de acuerdo según sus requerimientos. La espuma corrugada en la tapa ayuda a mantener firme el equipo cuando la caja está cerrada. Disponible para el modelo 15416. Color: gris oscuro. [DOWNLOAD PDF](#)

JUEGO DE ESPUMAS CORRUGADAS PARA MALETA 15416

LIDFOAM.154

(incluye 2 piezas)



CANDADO RESISTENTE DE LATÓN PATENTADO

EXPL PADLOCK

Diseñado para ajustarse a la forma de la maleta Explorer, de modo que no se mueva.



CIERRE DE DÍGITOS PARA MALETAS 9413, 9433, 11413, 13513, 13527, 15416, 10826 Y 10840

KIT.DL

El juego incluye 2 piezas.



CANDADO DE COMBINACIÓN PATENTADO

EXPL COMBILOCK

Diseñado para ajustarse a la forma de la maleta Explorer, de modo que no se mueva.



INSERTO CIEGO

KIT.EXPL.PLUGS

El juego incluye 2 piezas. Siempre que las ranuras no se usen para las aplicaciones, pueden ser cerradas por insertos ciegos que darán al interior de la maleta una apariencia mejor y acabada.



CANDADO DE COMBINACIÓN PATENTADO APROBADO TSA

EXPL TSA.DIGILOCK

Los nuevos candados aprobados por la TSA permiten a los agentes de seguridad del aeropuerto abrir la caja sin destruir la cerradura. Los agentes de la TSA son entrenados para reconocer el logotipo certificado de la TSA y no deben romper la cerradura de la maleta.



SOPORTE DE METAL - KIT SUPP. EXPL

KIT SUPP.EXPL.

KIT SUPP. EXPL - El kit incluye 6 piezas. Todos los modelos (excepto para el 1908) están equipados internamente con ranuras específicas para aplicar soportes de metal o plástico. Estos constituyen los puntos de fijación para paneles o una junta mecánica fija para construir aplicaciones más completas. De esta forma las maletas se convierten en una estación de trabajo real, en lugar de un contenedor de transporte. Dado que los soportes de montaje del panel se fijan mecánicamente mediante tornillos, se pueden quitar cuando sea necesario. Los tornillos dedicados permiten que la maleta permanezca a prueba de agua y ayude a los paneles a ser removidos fácilmente y rápidamente.



SOPORTE DE PLÁSTICO

KIT SUPP.PLAST.

El kit incluye 6 piezas. Todos los modelos (excepto para el 1908) están equipados internamente con ranuras específicas para aplicar soportes de metal o plástico. Estos constituyen los puntos de fijación para paneles o una junta mecánica fija para construir aplicaciones más completas. De esta forma las maletas se convierten en una estación de trabajo real, en lugar de un contenedor de transporte. Dado que los soportes de montaje del panel se fijan mecánicamente mediante tornillos, se pueden quitar cuando sea necesario. Los tornillos dedicados permiten que la maleta permanezca a prueba de agua y ayude a los paneles a ser removidos fácilmente y rápidamente.

REPUESTOS



Clips metálicos para mod.

3005-4209-16-4412-19-4820-5140-5218-21-5325-26-5822-23-33-762

6-30-35-41-7726-45-7814-9413-33-10826-40-11413-13513-27-15416

KIN.1214

Incluye: 4 refuerzos metálicos



Ruedas para el modelo 15416

KIN.1120

Incluye: 2 ruedas auto-lubricantes 2 arandelas de metal 2 clip de metal (Seeger) 2 Inserciones metálicas



Junta tórica o-ring para el modelo 15416

KIN.1119

Incluye: 1 junta torica



Cierre con palanca gris de liberación para modelo 15416

KIN.1284

Incluye: 1 cierre negro 1 inserción metálica



KIN.0969

Etiqueta identificativa en policarbonato para los mod.

**4209-4216-4412-4419-4820-5218-5221-5325-5326-5822-5823-5833-
7626-7630-7635-7641-7726-7745-7814-9413-9433-10826-10840-114
13-13513-13527-15416-MUB65**

KIN.0969

Incluye: 1 etiqueta de nombre y dirección transparente



KIN.0426

Asa lateral para los modelos

5325-5326-5822-5823-5833-7630-7814-13513-13527-15416

KIN.0426

Incluye: 1 asa naranja 2 inserciones metálicas



Asa lateral para los modelos

5325-5326-5822-5823-5833-7630-7814-13513-13527-15416

KIN.0880

Incluye: 1 asa arena desierto 2 inserciones metálicas



KIN.0412

Asa lateral para los modelos

5325-5326-5822-5823-5833-7630-7814-13513-13527-15416

KIN.0412

Incluye: 1 asa negra 2 inserciones metálicas



Asa para los modelos

7630-7726-7745-11413-13513-13527-15416-10826-10840-MUB78

KIN.0425

Incluye: 1 asa negra 2 inserciones metálicas



Asa para los mod.

7630-7726-7745-11413-13513-13527-15416-10826-10840-MUB78

KIN.0881

Incluye: 1 asa arena 2 inserciones metálicas



Asa lateral para los modelos

5325-5326-5822-5823-5833-7630-7814-13513-13527-15416

KIN.0448

Incluye: 1 asa verde militar 2 inserciones metálicas



Asa para los modelos

7630-7726-7745-11413-13513-13527-10826-10840-15416-MUB78

KIN.0424

Incluye: 1 asa verde militar 2 inserciones metálicas



Asa para los modelos

7630-7726-7745-11413-13513-13527-10826-10840-15416-MUB78

KIN.0423

Incluye: 1 asa naranja 2 inserciones metálicas