

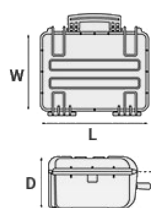
Mod. 3818.0 E

MALETA A PRUEBA DE AGUA REALIZADA COPOLÍMERO DE POLIPROPILENO

Bolsas impermeables para la fotografía profesional, con separadores interiores acolchados extraíbles, para cámaras digitales 'DSLR', lentes y flash"



MÉTRICO MM-KG-C°



DIMENSIONES INTERNAS

L LARGO	380 mm
W ANCHO	270 mm
D PROFUNDIDAD	180 mm
TAPA	47 mm
FONDO	133 mm

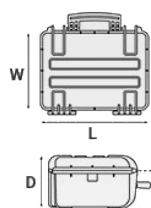
DIMENSIONES EXTERNAS

L LARGO	410 mm
W ANCHO	340 mm
D PROFUNDIDAD	205 mm

OTROS DATOS

PESO VACÍA	3.14 Kg
PESO CON ESPUMA	3.58 Kg
PESO CON ESPUMA CUSTOMIZADA	Kg
VOLUMEN	18.40 lt
FLOTABILIDAD	12.40 Kg/max
TEMPERATURA DE FUNCIONAMIENTO	°C min '-33 / max '+90

IMPERIAL IN-LBS-F°



DIMENSIONES INTERNAS

L LARGO	14 15/16 in
W ANCHO	10 5/8 in
D PROFUNDIDAD	7 1/16 in
LID	1 7/8 in
BASE	5 1/4 in

DIMENSIONES EXTERNAS

L LARGO	16 1/8 in
W ANCHO	13 3/8 in
D PROFUNDIDAD	8 1/16 in

OTROS DATOS

PESO VACÍA	6.92 lbs
PESO CON ESPUMA	7.89 lbs
PESO CON ESPUMA CUSTOMIZADA	lbs
VOLUMEN	4.75 gal
FLOTABILIDAD	27.33 lbs/max
TEMPERATURA DE FUNCIONAMIENTO	°F min '-27.4 / max '+194

CARACTERÍSTICAS



Bisagra a prueba de corrosión



Puntos de fijación

Puntos de fijación adicionales en la tapa, disponible en algunos modelos



Ranuras internas

Ranuras internas para paneles opcionales con el soporte de ménsula metálicas o marcos para paneles



Cierre de presión facil de abrir

(a partir del modelo 3818)



Junta tórica

(Art. NEOSEAL + nr. art.)



Válvula de alivio de presión manual

El anillo de retención interno evita que la válvula se extraiga por completo (Art. PURGEVALVE.B)



ETIQUETA EN PVC IMPERMEABLE Y REMOVIBLE

(Art. LABELCOVER + nr. art.)



ASA DE GOMA SUAVE

Asa de carga comprobada, reforzada con pasadores de acero a prueba de corrosión



Soporte de contrapeso

(en algunos modelos)

ACCESORIOS



FUNDA PROTECTORA PARA PC 13"-13.3"

TOP ENVELOPE 13

Funda protectora acolchada para el pc. Protege el portátil de golpes y arañazos.



DIVISOR ACOLCHADO PARA MOD. 3818

DIV3818

Divisores acolchados con separadores internos ajustables. Ideales para proteger y transportar cualquier tipo de equipo sensible. Gracias a su modularidad, se pueden combinar fácilmente.



BOLSA ACOLCHADA CON DIVISORES AJUSTABLES

BAG-E

Bolsa acolchada muy resistente con asa revestida en goma, cremallera impermeable y cintas de velcro cerrables. Bolsillo delantero para documentos, bandolera removible y pies de goma en el fondo para garantizar una mejor adherencia. Divisores internos acolchados y ajustables para una configuración flexible. Ideal para proteger equipos sensibles (electrónicos, fotográficos, de radiodifusión, médicos, etc.). Adecuado para el modelo 3818. Color: negro/rojo.



PANELES SUPERIORES CON BOLSILLOS ORGANIZADORES

PANEXPL38

Bolsillo frontal para documentos práctico y robusto, ideal para accesorios pequeños y documentos. Adecuado para el modelo 3318. Color: negro



MARCOS PARA PANELES PARA MALETA 3818

PANRING38.USA

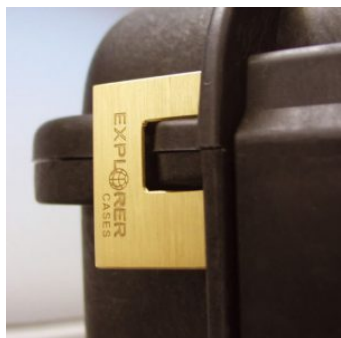
Incluye tornillos de fijación (sistema métrico). Marco de soporte de fácil utilización que se puede utilizar para fijar varios tipos de paneles (en plástico, aluminio ..). Equipado con una junta adicional (que será comprimida entre el panel y el marco) proporcionando a la maleta una perfecta superficie de instrumentación adicional y más resistencia a la humedad y al polvo cuando la maleta se utilice. Completamente removible, resistente y ligero estos marcos para paneles ayudan a las maletas Explorer a transformarse en prácticas estaciones de trabajo.



JUEGO DE ESPUMAS CORRUGADAS PARA MALETAS 3815-3818-3823

LIDFOAM.38

(incluye 2 piezas)



CANDADO RESISTENTE DE LATÓN PATENTADO

EXPL PADLOCK

Diseñado para ajustarse a la forma de la maleta Explorer, de modo que no se mueva.



CANDADO DE COMBINACIÓN PATENTADO

EXPL COMBILOCK

Diseñado para ajustarse a la forma de la maleta Explorer, de modo que no se mueva.



INSERTO CIEGO

KIT.EXPL.PLUGS

El juego incluye 2 piezas. Siempre que las ranuras no se usen para las aplicaciones, pueden ser cerradas por insertos ciegos que darán al interior de la maleta una apariencia mejor y acabada.



CANDADO DE COMBINACIÓN PATENTADO APROBADO TSA

EXPL TSA.DIGILOCK

Los nuevos candados aprobados por la TSA permiten a los agentes de seguridad del aeropuerto abrir la caja sin destruir la cerradura. Los agentes de la TSA son entrenados para reconocer el logotipo certificado de la TSA y no deben romper la cerradura de la maleta.



SOPORTE DE METAL - KIT SUPP. EXPL

KIT SUPP.EXPL.

KIT SUPP. EXPL - El kit incluye 6 piezas. Todos los modelos (excepto para el 1908) están equipados internamente con ranuras específicas para aplicar soportes de metal o plástico. Estos constituyen los puntos de fijación para paneles o una junta mecánica fija para construir aplicaciones más completas. De esta forma las maletas se convierten en una estación de trabajo real, en lugar de un contenedor de transporte. Dado que los soportes de montaje del panel se fijan mecánicamente mediante tornillos, se pueden quitar cuando sea necesario. Los tornillos dedicados permiten que la maleta permanezca a prueba de agua y ayude a los paneles a ser removidos fácilmente y rápidamente.



SOPORTE DE PLÁSTICO

KIT SUPP.PLAST.

El kit incluye 6 piezas. Todos los modelos (excepto para el 1908) están equipados internamente con ranuras específicas para aplicar soportes de metal o plástico. Estos constituyen los puntos de fijación para paneles o una junta mecánica fija para construir aplicaciones más completas. De esta forma las maletas se convierten en una estación de trabajo real, en lugar de un contenedor de transporte. Dado que los soportes de montaje del panel se fijan mecánicamente mediante tornillos, se pueden quitar cuando sea necesario. Los tornillos dedicados permiten que la maleta permanezca a prueba de agua y ayude a los paneles a ser removidos fácilmente y rápidamente.



MARCOS PARA PANELES PARA MALETA 3818

PANRING38

Incluye tornillos de fijación (sistema métrico). Marco de soporte de fácil utilización que se puede utilizar para fijar varios tipos de paneles (en plástico, aluminio ..). Equipado con una junta adicional (que será comprimida entre el panel y el marco) proporcionando a la maleta una perfecta superficie de instrumentación adicional y más resistencia a la humedad y al polvo cuando la maleta se utilice. Completamente removible, resistente y ligero estos marcos para paneles ayudan a las maletas Explorer a transformarse en prácticas estaciones de trabajo.



JUEGO DE ESPUMAS PARA MALETA 3818

FOAM.3818

Capas de espuma precortada en el fondo y corrugada en la tapa. La espuma pre-cortada permite al usuario instalar su propio equipo de acuerdo según sus requerimientos. La espuma corrugada en la tapa ayuda a mantener firme el equipo cuando la caja está cerrada. Disponible para el modelo 3818. Color: gris oscuro. [DOWNLOAD PDF](#)



SISTEMA DE TRANSPORTE CON MOCHILA PARA MALETAS

BACKPACK M

Hecho en resistente poliéster. Con cómodas bandoleras acolchadas ajustables y cinturón. Equipado con un bolsillo externo para accesorios pequeños, con correa de velcro. Ideal para movimiento de manos libres, como en actividades al aire libre, deportes radicales, emergencia, rescate, trekking, campo industrial, etc.. Adecuado para los modelos 3317, 3818 y 5117. Color: negro.

REPUESTOS



**Asa revestida en goma suave para los modelos
3818-4412-4419-5117-5122**

KIN.0479

Incluye: 1 asa negra 2 inserciones metálicas



**Asa revestida en goma suave para los modelos
3818-4412-4419-5117-5122**

KIN.0469

Incluye: 1 asa verde militar 2 inserciones metálicas



**Etiqueta identificativa para los modelos
2712-2717-3317-3317W-3818-5117-5122-MUB78**

KIN.0496

Incluye: 1 etiqueta de nombre y dirección transparente



Cierre da fácil abertura para a partir del modelo 3818

KIN.0446

Incluye: 1 cierre negro 1 inserción metálica



Cierre da fácil abertura para a partir del modelo 3818

KIN.0435

Incluye: 1 cierre verde militar 1 inserción metálica



Cierre da fácil abertura para a partir del modelo 3818

KIN.0434

Incluye: 1 cierre naranja 1 inserción metálica



**Asa revestida en goma suave para los modelos
3818-4412-4419-5117-5122**

KIN.0468

Incluye: 1 asa naranja 2 Inserciones metálicas



Junta tórica o-ring para el modelo 3818

KIN.0849

Incluye: 1 junta torica



Cierre da fácil abertura para a partir del modelo 3818

KIN.0883

Incluye: 1 cierre arena 1 inserción metálica



Válvula de alivio de presión manual a partir del modelo 2712 (excepto el mod. 3005)

KIN.0495

Incluye: 1 válvula de alivio de presión (+ junta torica + pasador) 1 casquillo roscado 1 clip de metal (Seeger)