

Mod.

MALETA A PRUEBA DE AGUA CON DIVISORES ACOLCHADOS

Maleta de tamaño mediano, certificada IP67, herméticas y la prueba de polvo y de arena. Ruedas auto-lubricantes y extensible. Diseñada para el transporte de material fotográfico.

MÉTRICO MM-KG-C°

	DIMENSIONES INTERNAS		DIMENSIONES EXTERNAS		OTROS DATOS	
	L LARGO	538 mm	L LARGO	627 mm	PESO VACÍA	10,00 Kg
	W ANCHO	405 mm	W ANCHO	475 mm	PESO CON ESPUMA	11,25 Kg
	D PROFUNDIDAD	250 mm	D PROFUNDIDAD	292 mm	PESO CON ESPUMA CUSTOMIZADA	Kg
	TAPA	60 mm			VOLUMEN	53 lt
	FONDO	190 mm			FLOTABILIDAD	37,20 Kg/max
					TEMPERATURA DE FUNCIONAMIENTO	°C min +90 / max -33

IMPERIAL IN-LBS-F°

	DIMENSIONES INTERNAS		DIMENSIONES EXTERNAS		OTROS DATOS	
	L LARGO	21 3/16 in	L LARGO	24 11/16 in	PESO VACÍA	22.04 lbs
	W ANCHO	15 15/16 in	W ANCHO	18 11/16 in	PESO CON ESPUMA	24.80 lbs
	D PROFUNDIDAD	9 13/16 in	D PROFUNDIDAD	11 1/2 in	PESO CON ESPUMA CUSTOMIZADA	lbs
	LID	2 3/8 in			VOLUMEN	14 gal
	BASE	7 1/2 in			FLOTABILIDAD	82.01 lbs/max
					TEMPERATURA DE FUNCIONAMIENTO	°F min +194 / max -27.4

CARACTERÍSTICAS



RUEDAS AUTO LUBRICANTES



Bisagra a prueba de corrosión



Ranuras internas

Ranuras internas para paneles opcionales con el soporte de ménsula metálicas o marcos para paneles



Cierre de presión facil de abrir
(a partir del modelo 3818)



Junta tórica

(Art. NEOSEAL + nr. art.)



Válvula de alivio de presión manual

El anillo de retención interno evita que la válvula se extraiga por completo (Art. PURGEVALVE.B)



ETIQUETA EN PVC IMPERMEABLE Y REMOVIBLE

(Art. LABELCOVER + nr. art.)



ASA TELESCÓPICA CON SISTEMA BLOQUEO-DESBLOQUEO RÁPIDO



La tapa se puede configurar para una fácil remoción

Cuando el tornillo en la parte trasera de la bisagra esté aflojado, es posible quitar la tapa. Al abrirla de 70° (posición de remoción).



ASA DE GOMA SUAVE

Asa de carga comprobada, reforzada con pasadores de acero a prueba de corrosión

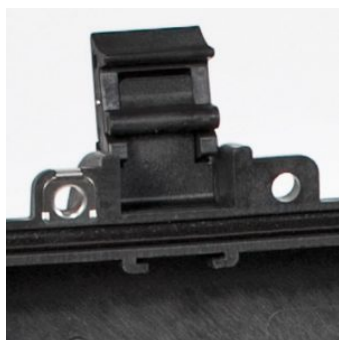


DOS ASAS LATERALES



ORIFICIOS REFORZADOS PARA CADENADOS DE ACERO INOXIDABLE

4 refuerzo de acero inoxidable en los dos puntos de candado exteriores frontales, para otorgar una mejor resistencia a la abrasión.



Puntos de fijación (5325-5326)

Puntos de fijación adicionales en la tapa.

ACCESORIOS



MOCHILA ACOLCHADA PARA EL DRONE PARA 5326

DRN53

Bolsa acolchada para drones que puede utilizarse como una práctica mochila. Bolsillos frontales para tabletas y accesorios.



MOCHILA ACOLCHADA PARA 5326

BPH53

Bolsa acolchada que puede utilizarse como una práctica mochila. Bolsillos frontales para tabletas y accesorios. Divisores internos ajustables.



FUNDA PROTECTORA PARA PC 13"-13.3"

TOP ENVELOPE 13

Funda protectora acolchada para el pc. Protege el portátil de golpes y arañazos.



FUNDA PROTECTORA PARA PC 15"-15.6"

TOP ENVELOPE 15

Funda protectora acolchada para el pc. Protege el portátil de golpes y arañazos.



TAPA SUPERIOR PARA DIV53

COV53

Tapas superiores disponibles para los modelos más grandes: se pueden fijar fácilmente en los separadores mediante tiras de velcro. Ideal para proteger y mantener los artículos en su sitio.

DIVISOR ACOLCHADO PARA MOD. 5325-5326

DIV53

Divisores acolchados con separadores internos ajustables. Ideales para proteger y transportar cualquier tipo de equipo sensible. Gracias a su modularidad, se pueden combinar fácilmente.



BOLSAS ACOLCHADAS DIVISIBLES CON DIVISORES PARA PC

BAG-V

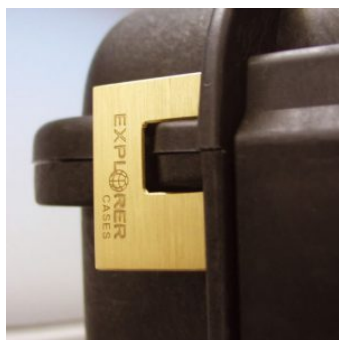
Bolsa acolchada muy resistente con asa revestida en goma, cremallera impermeable y cintas de velcro cerrables. Bolsillo delantero para documentos, bandolera removible y pies de goma en el fondo para garantizar una mejor adherencia. divisores internos acolchados y ajustables para una configuración flexible. Ideal para proteger equipos sensibles (electrónicos, fotográficos, de radiodifusión, médicos, etc.). Adecuado para los modelos 5325-5326. Color: negro/rojo.



PANELES SUPERIORES CON BOLSILLOS ORGANIZADORES

PANEXPL53

Bolsillo frontal para documentos práctico y robusto, ideal para accesorios pequeños y documentos. Adecuado para los modelos 5325 y 5326. Color: negro



CANDADO RESISTENTE DE LATÓN PATENTADO

EXPL PADLOCK

Diseñado para ajustarse a la forma de la maleta Explorer, de modo que no se mueva.



CANDADO DE COMBINACIÓN PATENTADO

EXPL COMBILOCK

Diseñado para ajustarse a la forma de la maleta Explorer, de modo que no se mueva.



INSERTO CIEGO

KIT.EXPL.PLUGS

El juego incluye 2 piezas. Siempre que las ranuras no se usen para las aplicaciones, pueden ser cerradas por insertos ciegos que darán al interior de la maleta una apariencia mejor y acabada.



CANDADO DE COMBINACIÓN PATENTADO APROBADO TSA

EXPL TSA.DIGILOCK

Los nuevos candados aprobados por la TSA permiten a los agentes de seguridad del aeropuerto abrir la caja sin destruir la cerradura. Los agentes de la TSA son entrenados para reconocer el logotipo certificado de la TSA y no deben romper la cerradura de la maleta.



SOPORTE DE METAL - KIT SUPP. EXPL

KIT SUPP.EXPL.

KIT SUPP. EXPL - El kit incluye 6 piezas. Todos los modelos (excepto para el 1908) están equipados internamente con ranuras específicas para aplicar soportes de metal o plástico. Estos constituyen los puntos de fijación para paneles o una junta mecánica fija para construir aplicaciones más completas. De esta forma las maletas se convierten en una estación de trabajo real, en lugar de un contenedor de transporte. Dado que los soportes de montaje del panel se fijan mecánicamente mediante tornillos, se pueden quitar cuando sea necesario. Los tornillos dedicados permiten que la maleta permanezca a prueba de agua y ayude a los paneles a ser removidos fácilmente y rápidamente.



SOPORTE DE PLÁSTICO

KIT SUPP.PLAST.

El kit incluye 6 piezas. Todos los modelos (excepto para el 1908) están equipados internamente con ranuras específicas para aplicar soportes de metal o plástico. Estos constituyen los puntos de fijación para paneles o una junta mecánica fija para construir aplicaciones más completas. De esta forma las maletas se convierten en una estación de trabajo real, en lugar de un contenedor de transporte. Dado que los soportes de montaje del panel se fijan mecánicamente mediante tornillos, se pueden quitar cuando sea necesario. Los tornillos dedicados permiten que la maleta permanezca a prueba de agua y ayude a los paneles a ser removidos fácilmente y rápidamente.



JUEGO DE ESPUMAS PARA MALETAS 5325 Y 5326

FOAM.5325

Capas de espuma precortada en el fondo y corrugada en la tapa. La espuma pre-cortada permite al usuario instalar su propio equipo de acuerdo según sus requerimientos. La espuma corrugada en la tapa ayuda a mantener firme el equipo cuando la caja está cerrada. Disponible para maletas 5325-5326. Color: gris oscuro. [DOWNLOAD PDF](#)



JUEGO DE ESPUMAS CORRUGADAS PARA MALETAS 5325 Y 5326

LIDFOAM.53

(incluye 2 piezas)

REPUESTOS



Clips metálicos para mod.

**3005-4209-16-4412-19-4820-5140-5218-21-5325-26-5822-23-33-762
6-30-35-41-7726-45-7814-9413-33-10826-40-11413-13513-27-15416**

KIN.1214

Incluye: 4 refuerzos metálicos



KIN.0969

Etiqueta identificativa en policarbonato para los mod.

**4209-4216-4412-4419-4820-5218-5221-5325-5326-5822-5823-5833-
7626-7630-7635-7641-7726-7745-7814-9413-9433-10826-10840-114
13-13513-13527-15416-MUB65**

KIN.0969

Incluye: 1 etiqueta de nombre y dirección transparente



KIN.0412

Asa lateral para los modelos

5325-5326-5822-5823-5833-7630-7814-13513-13527-15416

KIN.0412

Incluye: 1 asa negra 2 inserciones metálicas



KIN.0542

Asa revestida en goma suave para los modelos

4820-5325-5326-5822-5823-5833

KIN.0542

Incluye: 1 asa negra 2 inserciones metálicas



Junta tórica o-ring para el modelos 5325-5326

KIN.0925

Incluye: 1 junta torica



Etiqueta identificativa para los modelos

2712-2717-3317-3317W-3818-5117-5122-MUB78

KIN.0496

Incluye: 1 etiqueta de nombre y dirección transparente



Asa extensible + ruedas para los modelos 5325-5326

KIN.0930

Incluye: 1 mango asa extensible negro 1 tapa protectora negra 2 ruedas auto-lubricantes 1 muelle metalico 1 palanca de bloqueo/desbloqueo 1 tapa pequeña 4 inserciones metálicas 2 pies de apoyo para ruedas 4 pies de apoyo para el fondo 4 clips de metal (Seeger) 12 tornillos de fijación



Cierre da fácil abertura para a partir del modelo 3818

KIN.0446

Incluye: 1 cierre negro 1 inserción metálica

**Ruedas para los modelos 5326-5823-5833-7630-7641-7726-7745**

KIN.0522

Incluye: 2 ruedas auto-lubricantes 4 arandelas de metal 2 clip de metal (Seeger) 2 inserciones metálicas

**Pies para los modelos 5326 y 5823**

KIN.0526

Incluye: 2 pies negros 2 inserciones metalicas 2 arandelas de metal 2 clips de metal (Seeger)

**Válvula de alivio de presión manual a partir del modelo 2712 (excepto el mod. 3005)**

KIN.0495

Incluye: 1 válvula de alivio de presión (+ junta torica + pasador) 1 casquillo roscado 1 clip de metal (Seeger)