

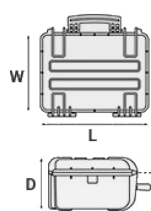
**Mod. 10826.B**

## VALIGIA A TENUTA STAGNA IN POLIPROPILENE COPOLIMERO

Grandi contenitori per il trasporto di più fucili. Serrature metalliche con gancio a farfalla (in alcuni modelli). Disponibili in 5 configurazioni standard. Ruote auto-lubrificanti. Serrature con combinazione disponibili su richiesta.



METRIC MM-KG-C°

**DIMENSIONI INTERNE**

<b>L LUNGHEZZA</b>	1080 mm
<b>W LARGHEZZA</b>	620 mm
<b>D PROFONDITÀ</b>	260 mm
<b>COPERCHIO</b>	60 mm
<b>FONDO</b>	200 mm

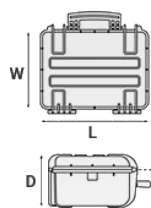
**DIMENSIONI ESTERNE**

<b>L LUNGHEZZA</b>	1178 mm
<b>W LARGHEZZA</b>	725 mm
<b>D PROFONDITÀ</b>	287 mm

**ALTRE SPECIFICHE**

<b>PESO VUOTA</b>	17 Kg
<b>PESO CON SPUGNA</b>	20.40 Kg
<b>PESO CON PORTA FUCILI</b>	19.60 Kg
<b>VOLUME</b>	174 lt
<b>GALLEGGIABILITÀ</b>	120.60 Kg/max
<b>TEMPERATURA DI LAVORO</b>	°C min -33 / max +90

IMPERIAL IN-LBS-F°

**DIMENSIONI INTERNE**

<b>L LUNGHEZZA</b>	42 1/2 in
<b>W LARGHEZZA</b>	24 7/16 in
<b>D PROFONDITÀ</b>	10 1/4 in
<b>LID</b>	2 3/8 in
<b>BASE</b>	7 7/8 in

**DIMENSIONI ESTERNE**

<b>L LUNGHEZZA</b>	46 3/8 in
<b>W LARGHEZZA</b>	28 1/4 in
<b>D PROFONDITÀ</b>	11 5/16 in

**ALTRE SPECIFICHE**

<b>PESO VUOTA</b>	37.47 lbs
<b>PESO CON SPUGNA</b>	44.97 lbs
<b>PESO CON PORTA FUCILI</b>	43.21 lbs
<b>VOLUME</b>	45.96 gal
<b>GALLEGGIABILITÀ</b>	265.87 lbs/max
<b>TEMPERATURA DI LAVORO</b>	°F min -27.4 / max +194

## CARATTERISTICHE

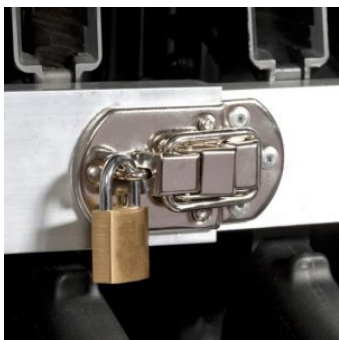


### VALVOLA AUTOMATICA

Valvola automatica di pressurizzazione



### 4 RUOTE CON BOCCOLA IN OTTONE AUTO LUBRIFICANTE (modello 10840)



### BARRA METALLICA DI BLOCCAGGIO CHIUDIBILE CON LUCCHETTO



### GUARNIZIONE A SIGILLO

(Art. NEOSEAL + nr. art.)



### VALVOLA DI PRESSURIZZAZIONE MANUALE

L'anello metallico interno ne impedisce una completa estrazione accidentale. (Art. PURGEVALVE.B)



### TARGHETTA IDENTIFICATIVA IMPERMEABILE IN PVC

(Art. LABELCOVER + nr. art.)



### MANIGLIE LATERALI PER IL TRASPORTO A DUE



### RINFORZI IN ACCIAIO NEI PUNTI DI AGGANCIO DEI LUCCHETTI

L'ancoraggio dei lucchetti è ancora più sicuro e resistente grazie ai 4 rinforzi in acciaio, posti sui due lati lunghi della valigia (due da un lato e due dall'altro).

## ACCESSORI



### Custodia protettiva per pc 15"-15.6"

TOP ENVELOPE 15

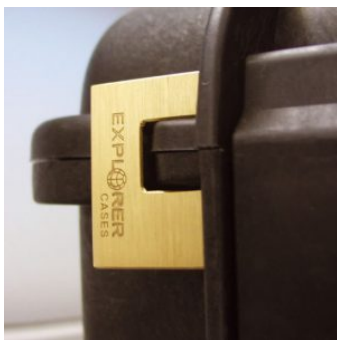
Custodia protettiva per PC portatile. Protegge il laptop da urti e graffi.



### Custodia protettiva per pc 13"-13.3"

TOP ENVELOPE 13

Custodia protettiva per PC portatile. Protegge il laptop da urti e graffi.



### LUCCHETTO BREVETTATO CON CHIAVI

EXPL PADLOCK

Assicura una perfetta aderenza alla sagoma delle valigie Explorer, consentendo una chiusura stabile e senza movimenti



### STAFFA DI FISSAGGIO AL MURO PER VALIGIA 10840-10826

EX.METALPLATE

Staffa di metallo (Art. EX.METALPLATE - kit 1 pezzo). Per fissare al muro l'intera valigia o anche la singola metà (il coperchio è separabile dal fondo). La staffa può essere anche utilizzata per fissare la valigia su veicoli attrezzati per il trasporto di armi o nell'allestimento di campi base militari. Progettata in modo che la valigia, una volta appesa, possa essere assicurata alla staffa stessa e quindi anche alla parete, con un lucchetto (non incluso).



### **SERRATURA CON COMBI PER VALIGIE 9413, 9433, 11413, 13513, 13527, 15416, 10826 E 10840**

KIT.DL

Il kit è composto da 2 pezzi



### **LUCCHETTO BREVETTATO CON COMBINAZIONE**

EXPL COMBILOCK

Assicura una perfetta aderenza alla sagoma delle valigie Explorer, consentendo una chiusura stabile e senza movimenti



### **LUCCHETTO TSA OMOLOGATO CON COMBINAZIONE**

EXPL TSA.DIGILOCK

I nuovi lucchetti TSA consentono di chiudere in sicurezza la valigia e allo stesso tempo in aeroporto, permettono al personale autorizzato, la rapida ispezione del contenuto senza causare danni al bagaglio.



### **PANNELLO ALVEOLARE DI COPERTURA PER VALIGIA 10840**

PANDIV.10840

Studiato per tenere in posizione gli oggetti alloggiati nella spugna del coperchio. Il kit contiene: 1 pannello in polipropilene alveolare, 4 cinghie regolabili con velcro, 8 passanti in metallo con viti per il fissaggio





## RICAMBI



### **Braccetto reggicoperchio per mod. 10826 (solo versione con coperchio incernierato)**

KIN.1038

Contiene: 1 braccetto reggi coperchio 4 viti



### **Kit barra metallica, 1 unità - per mod. 10826-10840**

KIN.1037

Contiene: 1 barra in metallo 1 blocco serratura in metallo 1 striscia di spugna bi-adesiva 10 viti



### **Clip metalliche per mod.**

**3005-4209-16-4412-19-4820-5140-5218-21-5325-26-5822-23-33-762  
6-30-35-41-7726-45-7814-9413-33-10826-40-11413-13513-27-15416**

KIN.1214

Contiene: 4 rinforzi metallici



### **Maniglia rivestita in gomma per modelli 7626-7635-9433**

KIN.1371

Contiene: 1 maniglia arancione 2 perni di fissaggio

**Maniglia rivestita in gomma per modelli 7626-7635-9433**

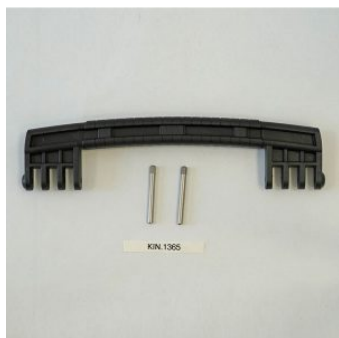
KIN.1369

Contiene: 1 maniglia verde militare 2 perni di fissaggio

**Maniglia rivestita in gomma per modelli 7626-7635-9433**

KIN.1367

Contiene: 1 maniglia color sabbia 2 perni di fissaggio

**Maniglia rivestita in gomma per modelli 7626-7635-9433**

KIN.1365

Contiene: 1 maniglia nera 2 perni di fissaggio

**Maniglia per mod. 9413 (maniglia frontale) e mod. 10826-10840 (maniglia laterale corta)**

KIN.1379

Contiene: 1 maniglia color sabbia 2 perni di fissaggio





KIN.0969

**Targhetta porta nome in policarbonato per mod.**

**4209-4216-4412-4419-4820-5218-5221-5325-5326-5822-5823-5833-  
7626-7630-7635-7641-7726-7745-7814-9413-9433-10826-10840-114  
13-13513-13527-15416-MUB65**

KIN.0969

Contiene: 1 targhetta porta nome trasparente



KIN.0416

**Maniglia (mod. 9413 frontale - mod. 10826-10840 laterale corta)**

KIN.0416

Contiene: 1 maniglia verde militare 2 perni di fissaggio



KIN.0425

**Maniglia per modelli**

**7630-7726-7745-11413-13513-13527-15416-10826-10840-MUB78**

KIN.0425

Contiene: 1 maniglia nera 2 perni di fissaggio



**Maniglia per modelli**

**7630-7726-7745-11413-13513-13527-15416-10826-10840-MUB78**

KIN.0881

Contiene: 1 maniglia color sabbia 2 perni di fissaggio



**Maniglia (mod. 9413 frontale - mod. 10826-10840 laterale corta)**

KIN.0417

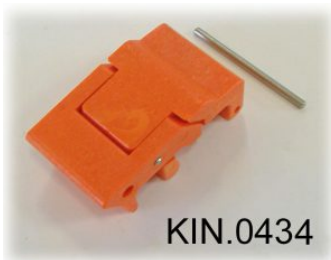
Contiene: 1 maniglia nera 2 perni di fissaggio



**Ruote per mod. 10826-10840**

KIN.0520

Contiene: 4 ruote autolubrificanti 2 rondelle elastiche (Seeger) 2 perni di fissaggio



**Serratura a doppia leva per modelli da 3818 in su**

KIN.0434

Contiene:

1 serratura arancione

1 perno di fissaggio



**Maniglia per modelli**

**7630-7726-7745-11413-13513-13527-10826-10840-15416-MUB78**

KIN.0424

Contiene: 1 maniglia verde militare 2 perni di fissaggio



**Guarnizione in poliuretano per mod. 10826-10840**

KIN.0857

Contiene: 1 guarnizione



**Serratura frontale a farfalla in metallo per modelli 10826 e 10840 (lato lungo)**

KIN.0947

Contiene: 1 supporto con serratura a farfalla 1 supporto con gancio per serratura a farfalla 4 perni di fissaggio 2 rivetti



**Maniglia per modelli**

**7630-7726-7745-11413-13513-13527-10826-10840-15416-MUB78**

KIN.0423

Contiene: 1 maniglia arancione 2 perni di fissaggio