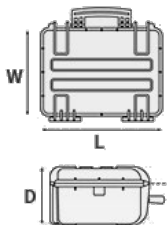


# Mod. 10826 BE

VALIGIA A TENUTA STAGNA IN POLIPROPILENE COPOLIMERO



Metric mm-Kg-C°



## DIMENSIONI INTERNE

|              |                |
|--------------|----------------|
| L Lunghezza  | <b>1080 mm</b> |
| W Larghezza  | <b>620 mm</b>  |
| D Profondità | <b>260 mm</b>  |
| Coperchio    | <b>60 mm</b>   |
| Fondo        | <b>200 mm</b>  |

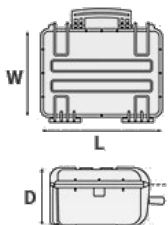
## DIMENSIONI ESTERNE

|              |                |
|--------------|----------------|
| L Lunghezza  | <b>1178 mm</b> |
| W Larghezza  | <b>725 mm</b>  |
| D Profondità | <b>287 mm</b>  |

## ALTRE SPECIFICHE

|                       |                             |
|-----------------------|-----------------------------|
| Peso vuota            | <b>17 Kg</b>                |
| Peso con spugna       | <b>20.40 Kg</b>             |
| Peso con porta fucili | <b>19.60 Kg</b>             |
| Volume                | <b>174 lt</b>               |
| Galleggiabilità       | <b>120.60 Kg/max</b>        |
| Temperatura di lavoro | <b>°C min -33 / max +90</b> |

Imperial in-lbs-F°



## DIMENSIONI INTERNE

|              |                   |
|--------------|-------------------|
| L Lunghezza  | <b>42 1/2 in</b>  |
| W Larghezza  | <b>24 7/16 in</b> |
| D Profondità | <b>10 1/4 in</b>  |
| Coperchio    | <b>2 3/8 in</b>   |
| Fondo        | <b>7 7/8 in</b>   |

## DIMENSIONI ESTERNE

|              |                   |
|--------------|-------------------|
| L Lunghezza  | <b>46 3/8 in</b>  |
| W Larghezza  | <b>28 1/4 in</b>  |
| D Profondità | <b>11 5/16 in</b> |

## ALTRE SPECIFICHE

|                       |                                |
|-----------------------|--------------------------------|
| Peso vuota            | <b>37.47 lbs</b>               |
| Peso con spugna       | <b>44.97 lbs</b>               |
| Peso con porta fucili | <b>43.21 lbs</b>               |
| Volume                | <b>45.96 gal</b>               |
| Galleggiabilità       | <b>265.87 lbs/max</b>          |
| Temperatura di lavoro | <b>°F min -27.4 / max +194</b> |

# Mod. 10826 BE

## ACCESSORI



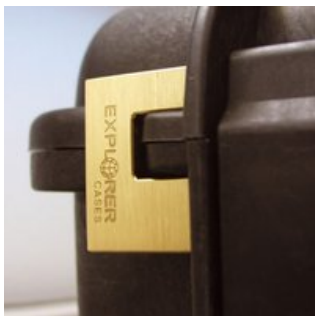
### **STAFFA DI FISSAGGIO AL MURO PER VALIGIA 10840**

Staffa di metallo (Art. EX.METALPLATE - kit 2 pezzi). Per fissare al muro l'intera valigia o anche la singola metà (il coperchio è separabile dal fondo). La staffa può essere anche utilizzata per fissare la valigia su veicoli attrezzati per il trasporto di armi o nell'allestimento di campi base militari. Progettata in modo che la valigia, una volta appesa, possa essere assicurata alla staffa stessa e quindi anche alla parete, con un lucchetto (non incluso).



### **LUCCHETTO BREVETTATO CON COMBINAZIONE**

Assicura una perfetta aderenza alla sagoma delle valigie Explorer, consentendo una chiusura stabile e senza movimenti



### **LUCCHETTO BREVETTATO CON CHIAVI**

Assicura una perfetta aderenza alla sagoma delle valigie Explorer, consentendo una chiusura stabile e senza movimenti



### **LUCCHETTO TSA OMOLOGATO CON COMBINAZIONE**

I nuovi lucchetti TSA consentono di chiudere in sicurezza la valigia e allo stesso tempo in aeroporto, permettono al personale autorizzato, la rapida ispezione del contenuto senza causare danni al bagaglio.



**SERRATURA CON COMBI PER VALIGIE 9413, 11413, 13513, 13527, 15416, 10826 E 10840**

Il kit è composto da 2 pezzi



**PANNELLO ALVEOLARE DI COPERTURA PER VALIGIA 10840**

Studiato per tenere in posizione gli oggetti alloggiati nella spugna del coperchio.

Il kit contiene: 1 pannello in polipropilene alveolare, 4 cinghie regolabili con velcro, 8 passanti in metallo con viti per il fissaggio



**CUSTODIA PROTETTIVA PER PC 13"-13.3"**

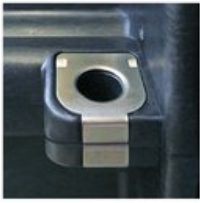
Custodia protettiva per PC portatile. Protegge il laptop da urti e graffi.

## CARATTERISTICHE



(Art. NEOSEAL + nr. art.)





L'ancoraggio dei lucchetti è ancora più sicuro e resistente grazie ai 4 rinforzi in acciaio, posti sui due lati lunghi della valigia (due da un lato e due dall'altro).



(Art. LABELCOVER + nr. art.)



L'anello metallico interno ne impedisce una completa estrazione accidentale. (Art. PURGEVALVE.B)