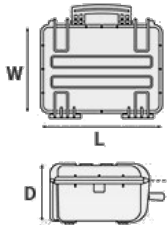


Mod. 10840 BD2

VALIGIA A TENUTA STAGNA IN POLIPROPILENE COPOLIMERO



Metric mm-Kg-C°



DIMENSIONI INTERNE

L Lunghezza	1080 mm
W Larghezza	620 mm
D Profondità	400 mm
Coperchio	200 mm
Fondo	200 mm

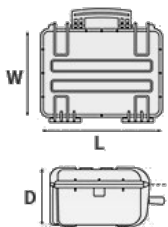
DIMENSIONI ESTERNE

L Lunghezza	1178 mm
W Larghezza	718 mm
D Profondità	427 mm

ALTRE SPECIFICHE

Peso vuota	19.80 Kg
Peso con spugna	26.30 Kg
Peso con porta fucili	25 Kg
Volume	260 lt
Galleggiabilità	120.60 Kg/max
Temperatura di lavoro	°C min -33 / max +90

Imperial in-lbs-F°



DIMENSIONI INTERNE

L Lunghezza	42 1/2 in
W Larghezza	24 7/16 in
D Profondità	15 3/4 in
Coperchio	7 7/8 in
Fondo	7 7/8 in

DIMENSIONI ESTERNE

L Lunghezza	46 3/8 in
W Larghezza	28 1/4 in
D Profondità	16 13/16 in

ALTRE SPECIFICHE

Peso vuota	43.65 lbs
Peso con spugna	57.32 lbs
Peso con porta fucili	55.11 lbs
Volume	68.68 gal
Galleggiabilità	265.87 lbs/max
Temperatura di lavoro	°F min -27.4 / max +194

Mod. 10840 BD2

ACCESSORI



SISTEMA DI TRASPORTO A ZAINO PER BORSE PORTA FUCILE

Con questo pratico accessorio opzionale, tutte le borse portafucile possono essere trasformate a zaino



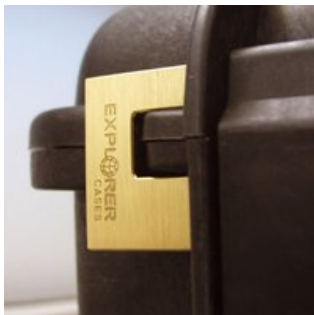
STAFFA DI FISSAGGIO AL MURO PER VALIGIA 10840

Staffa di metallo (Art. EX.METALPLATE - kit 2 pezzi). Per fissare al muro l'intera valigia o anche la singola metà (il coperchio è separabile dal fondo). La staffa può essere anche utilizzata per fissare la valigia su veicoli attrezzati per il trasporto di armi o nell'allestimento di campi base militari. Progettata in modo che la valigia, una volta appesa, possa essere assicurata alla staffa stessa e quindi anche alla parete, con un lucchetto (non incluso).



LUCCHETTO BREVETTATO CON COMBINAZIONE

Assicura una perfetta aderenza alla sagoma delle valigie Explorer, consentendo una chiusura stabile e senza movimenti



LUCCHETTO BREVETTATO CON CHIAVI

Assicura una perfetta aderenza alla sagoma delle valigie Explorer, consentendo una chiusura stabile e senza movimenti



LUCCHETTO TSA OMOLOGATO CON COMBINAZIONE

I nuovi lucchetti TSA consentono di chiudere in sicurezza la valigia e allo stesso tempo in aeroporto, permettono al personale autorizzato, la rapida ispezione del contenuto senza causare danni al bagaglio.



KIT SPUGNE PER VALIGIA 10840

Strati di spugna pre cubettata per il fondo e per il coperchio.



SERRATURA CON COMBI PER VALIGIE 9413, 11413, 13513, 13527, 15416, 10826 E 10840

Il kit è composto da 2 pezzi



PANNELLO ALVEOLARE DI COPERTURA PER VALIGIA 10840

Studiato per tenere in posizione gli oggetti alloggiati nella spugna del coperchio.

Il kit contiene: 1 pannello in polipropilene alveolare, 4 cinghie regolabili con velcro, 8 passanti in metallo con viti per il fissaggio



CUSTODIA PROTETTIVA PER PC 13"-13.3"

Custodia protettiva per PC portatile. Protegge il laptop da urti e graffi.

CARATTERISTICHE



(dal modello 3818 in su)



(Art. NEOSEAL + nr. art.)

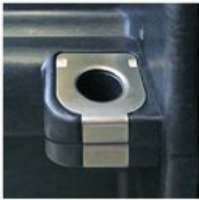


L'anello metallico interno ne impedisce una completa estrazione accidentale. (Art. PURGEVALVE.B)



(Art. LABELCOVER + nr. art.)





L'ancoraggio dei lucchetti è ancora più sicuro e resistente grazie ai 4 rinforzi in acciaio, posti sui due lati lunghi della valigia (due da un lato e due dall'altro).



8 serrature in metallo, 4 su ogni lato lungo della valigia, garantiscono una perfetta tenuta.