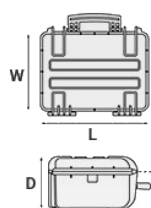


Mod.**3005 – EXPLORER CASES, VALIGIA STAGNA ULTRALEGGERA**

Valigie ideali per alloggiare un ipad o un piccolo notebook con relativi accessori. Posizionabili in posizione verticale. Maniglia ad incasso. Chiudibili con lucchetto.

METRIC MM-KG-C°

**DIMENSIONI INTERNE**

L LUNGHEZZA	300 mm
W LARGHEZZA	210 mm
D PROFONDITÀ	58 mm
COPERCHIO	20 mm
FONDO	38 mm

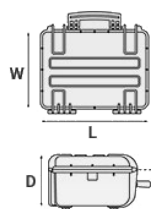
DIMENSIONI ESTERNE

L LUNGHEZZA	326 mm
W LARGHEZZA	269 mm
D PROFONDITÀ	75 mm

ALTRE SPECIFICHE

PESO VUOTA	1.10 Kg
PESO CON SPUGNA	1.20 Kg
PESO CON PORTA FUCILI	Kg
VOLUME	4 lt
GALLEGGIABILITÀ	2.10 Kg/max
TEMPERATURA DI LAVORO	°C min +90 / max -33

IMPERIAL IN-LBS-F°

**DIMENSIONI INTERNE**

L LUNGHEZZA	11 13/16 in
W LARGHEZZA	8 1/4 in
D PROFONDITÀ	2 5/16 in
LID	13/16 in
BASE	1 1/2 in

DIMENSIONI ESTERNE

L LUNGHEZZA	12 13/16 in
W LARGHEZZA	10 9/16 in
D PROFONDITÀ	2 15/16 in

ALTRE SPECIFICHE

PESO VUOTA	2.42 lbs
PESO CON SPUGNA	2.64 lbs
PESO CON PORTA FUCILI	lbs
VOLUME	1.05 gal
GALLEGGIABILITÀ	4.62 lbs/max
TEMPERATURA DI LAVORO	°F min +194 / max -27.4

CARATTERISTICHE



CERNIERE RINFORZATE CON PERNO IN METALLO ANTI CORROSIONE



SLOT INTERNI

Predisposizione per l'inserimento di supporti o di cornici di fissaggio per pannelli



GUARNIZIONE A SIGILLO

(Art. NEOSEAL + nr. art.)



VALVOLA DI PRESSURIZZAZIONE MANUALE

L'anello metallico interno ne impedisce una completa estrazione accidentale. (Art. PURGEVALVE.B)



TARGHETTA IDENTIFICATIVA IMPERMEABILE IN PVC

(Art. LABELCOVER + nr. art.)



SOSTEGNI ANTI RIBALTAMENTO

(in alcuni modelli)

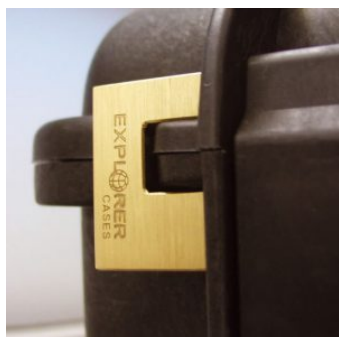
ACCESSORI



TRACOLLA REGOLABILE PER TRASPORTO A SPALLA

SHOULDERKIT.U

Per i modelli: 1908, 1913, 2209, 2214, 3005, 4412, 4419, 5117, 9413, 11413 e 13513. (estensione min. 106 cm, estensione max. 201 cm). Il kit è composto da: tracolla con agganci in plastica, 4 perni di aggancio filettati, 2 placchette in metallo.



LUCCHETTO BREVETTATO CON CHIAVI

EXPL PADLOCK

Assicura una perfetta aderenza alla sagoma delle valigie Explorer, consentendo una chiusura stabile e senza movimenti



LUCCHETTO BREVETTATO CON COMBINAZIONE

EXPL COMBILOCK

Assicura una perfetta aderenza alla sagoma delle valigie Explorer, consentendo una chiusura stabile e senza movimenti



STAFFA DI PLASTICA

KIT.EXPL.PLUGS

Il kit è composto da 6 pezzi. Per rendere uniformi gli interni delle pareti, sono disponibili piccole staffe di plastica da inserire manualmente a pressione negli slot, come "tappini"



LUCCHETTO TSA OMOLOGATO CON COMBINAZIONE

EXPL TSA.DIGILOCK

I nuovi lucchetti TSA consentono di chiudere in sicurezza la valigia e allo stesso tempo in aeroporto, permettono al personale autorizzato, la rapida ispezione del contenuto senza causare danni al bagaglio.



SUPPORTO METALLICO - KIT SUPP. EXPL

KIT SUPP.EXPL.

KIT SUPP. EXPL - Il kit è composto da 6 pezzi. Le valigie sono predisposte per l'inserimento, in appositi slot, di supporti metallici o in plastica che servono a creare pratiche basi di appoggio o di fissaggio per pannelli. In questo modo la valigia diventa, oltre che il contenitore di apparecchiature e strumentazioni delicate, una vera e propria stazione di lavoro. I supporti possono essere rimossi e ripristinati al bisogno, le viti di fissaggio dei supporti non sono passanti e quindi, oltre a conservare le caratteristiche di impermeabilità della valigia, consentono una facile e veloce rimozione dei pannelli e degli inserti stessi



SUPPORTO IN PLASTICA

KIT SUPP.PLAST.

Il kit è composto da 6 pezzi. Le valigie sono predisposte per l'inserimento, in appositi slot, di supporti metallici o in plastica che servono a creare pratiche basi di appoggio o di fissaggio per pannelli. In questo modo la valigia diventa, oltre che il contenitore di apparecchiature e strumentazioni delicate, una vera e propria stazione di lavoro. I supporti possono essere rimossi e ripristinati al bisogno, le viti di fissaggio dei supporti non sono passanti e quindi, oltre a conservare le caratteristiche di impermeabilità della valigia, consentono una facile e veloce rimozione dei pannelli e degli inserti stessi

RICAMBI



Clip metalliche per mod.

**3005-4209-16-4412-19-4820-5140-5218-21-5325-26-5822-23-33-762
6-30-35-41-7726-45-7814-9413-33-10826-40-11413-13513-27-15416**

KIN.1214

Contiene: 4 rinforzi metallici



Guarnizione in poliuretano per modello 3005

KIN.1118

Contiene: 1 guarnizione



Serratura per modello 3005

KIN.1125

Contiene: 1 serratura arancione 1 perno di fissaggio



Serratura per modello 3005

KIN.1123

Contiene: 1 serratura color sabbia 1 perno di fissaggio



Serratura per modello 3005

KIN.1121

Contiene: 1 serratura verde militare 1 perno di fissaggio



Serratura per modello 3005

KIN.1116

Contiene: 1 serratura nera 1 perno di fissaggio



Maniglia rivestita in gomma per modello 3005

KIN.1126

Contiene: 1 maniglia arancione 2 perni di fissaggio



Maniglia rivestita in gomma per modello 3005

KIN.1124

Contiene: 1 maniglia color sabbia 2 perni di fissaggio



Maniglia rivestita in gomma per modello 3005

KIN.1122

Contiene: 1 maniglia verde militare 2 perni di fissaggio



Maniglia rivestita in gomma per modello 3005

KIN.1117

Contiene: 1 maniglia nera 2 perni di fissaggio



Targhetta porta nome per modelli 1908-1913-2209-2214-3005-5140

KIN.0497

Contiene: 1 targhetta trasparente in PP