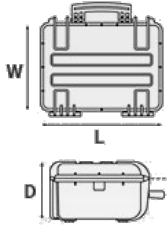


Mod. 7745 B

VALIGIA A TENUTA STAGNA IN POLIPROPILENE COPOLIMERO



Metric mm-Kg-C°



DIMENSIONI INTERNE

L Lunghezza	770 mm
W Larghezza	580 mm
D Profondità	450 mm
Coperchio	90 mm
Fondo	360 mm

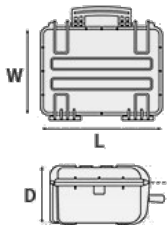
DIMENSIONI ESTERNE

L Lunghezza	836 mm
W Larghezza	641 mm
D Profondità	489 mm

ALTRE SPECIFICHE

Peso vuota	15.50 Kg
Peso con spugna	19.80 Kg
Peso con porta fucili	0 Kg
Volume	200 lt
Galleggiabilità	144 Kg/max
Temperatura di lavoro	°C min -33 / max +90

Imperial in-lbs-F°



DIMENSIONI INTERNE

L Lunghezza	30 5/16 in
W Larghezza	22 13/16 in
D Profondità	17 11/16 in
Coperchio	3 9/16 in
Fondo	14 3/16 in

DIMENSIONI ESTERNE

L Lunghezza	32 15/16 in
W Larghezza	25 1/4 in
D Profondità	19 1/4 in

ALTRE SPECIFICHE

Peso vuota	34.17 lbs
Peso con spugna	43.65 lbs
Peso con porta fucili	lbs
Volume	52.83 gal
Galleggiabilità	317.47 lbs/max
Temperatura di lavoro	°F min -27.4 / max +194

Mod. 7745 B

ACCESSORI



LUCCHETTO BREVETTATO CON COMBINAZIONE

Assicura una perfetta aderenza alla sagoma delle valigie Explorer, consentendo una chiusura stabile e senza movimenti



LUCCHETTO BREVETTATO CON CHIAVI

Assicura una perfetta aderenza alla sagoma delle valigie Explorer, consentendo una chiusura stabile e senza movimenti



LUCCHETTO TSA OMOLOGATO CON COMBINAZIONE

I nuovi lucchetti TSA consentono di chiudere in sicurezza la valigia e allo stesso tempo in aeroporto, permettono al personale autorizzato, la rapida ispezione del contenuto senza causare danni al bagaglio.





STAFFA DI PLASTICA

Il kit è composto da 6 pezzi.

Per rendere uniformi gli interni delle pareti, sono disponibili piccole staffe di plastica da inserire manualmente a pressione negli slot, come "tappini"



SUPPORTO METALLICO

Il kit è composto da 6 pezzi.

Le valigie sono predisposte per l'inserimento, in appositi slot, di supporti metallici o in plastica che servono a creare pratiche basi di appoggio o di fissaggio per pannelli. In questo modo la valigia diventa, oltre che il contenitore di apparecchiature e strumentazioni delicate, una vera e propria stazione di lavoro. I supporti possono essere rimossi e ripristinati al bisogno, le viti di fissaggio dei supporti non sono passanti e quindi, oltre a conservare le caratteristiche di impermeabilità della valigia, consentono una facile e veloce rimozione dei pannelli e degli inserti stessi



SUPPORTO IN PLASTICA

Il kit è composto da 6 pezzi.

Le valigie sono predisposte per l'inserimento, in appositi slot, di supporti metallici o in plastica che servono a creare pratiche basi di appoggio o di fissaggio per pannelli. In questo modo la valigia diventa, oltre che il contenitore di apparecchiature e strumentazioni delicate, una vera e propria stazione di lavoro. I supporti possono essere rimossi e ripristinati al bisogno, le viti di fissaggio dei supporti non sono passanti e quindi, oltre a conservare le caratteristiche di impermeabilità della valigia, consentono una facile e veloce rimozione dei pannelli e degli inserti stessi



PANNELLO PER COPERCHIO CON TASCHE ORGANIZZATE

Pratico e robusto pannello per coperchio con tasche organizzate, ideale per piccoli accessori e documenti.

Per modelli 7726 e 7745

Colore: nero



COPERCHIO PER DIV77 E DIV7745

Pratici copерchi sono disponibili per i modelli più grandi: possono essere facilmente fissati sui divisori mediante strisce di Velcro. Ideali per proteggere e mantenere gli oggetti nella loro sede.



DIVISORIO IMBOTTITO PER 7726

Divisori imbottiti con partizioni regolabili interne. Ideali per proteggere e trasportare qualsiasi tipo di apparecchiatura sensibile. Grazie alla loro modularità offrono una grande varietà di combinazioni.

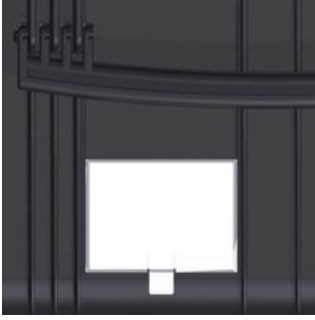


DIVISORIO IMBOTTITO PER 7745

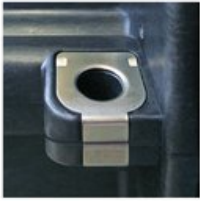
Divisori imbottiti con partizioni regolabili interne. Ideali per proteggere e trasportare qualsiasi tipo di apparecchiatura sensibile. Grazie alla loro modularità offrono una grande varietà di combinazioni.

CARATTERISTICHE





Porta etichetta removibile in policarbonato



L'ancoraggio dei lucchetti è ancora più sicuro e resistente grazie ai 4 rinforzi in acciaio, posti sui due lati lunghi della valigia (due da un lato e due dall'altro).

