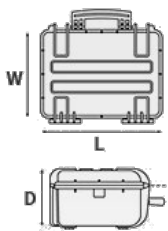


Mod. 1908 BE

MALAS À PROVA DE ÁGUA E PÓ FABRICADAS EM POLÍMERO DE POLIPROPILENO INJETADO



Metric mm-Kg-C°



DIMENSÕES INTERNAS

L Comprimento	190 mm
W Largura	125 mm
D Profundidade	85 mm
Tampa	20 mm
Fundo	65 mm

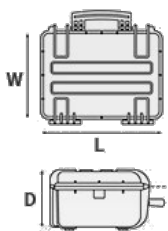
DIMENSÕES EXTERNAS

L Comprimento	216 mm
W Largura	180 mm
D Profundidade	102 mm

OUTRAS ESPECIFICAÇÕES

Peso vazia	0.70 Kg
Peso com espuma	0.80 Kg
Peso com espuma customizada	0 Kg
Volumen	2 lt
Flutuabilidade	1.40 Kg/max
Temperatura de trabalho	°C min -33 / max +90

Imperial in-lbs-F°



DIMENSÕES INTERNAS

L Comprimento	7 1/2 in
W Largura	4 15/16 in
D Profundidade	3 3/8 in
Tampa	13/16 in
Fundo	2 9/16 in

DIMENSÕES EXTERNAS

L Comprimento	8 1/2 in
W Largura	7 1/16 in
D Profundidade	4 in

OUTRAS ESPECIFICAÇÕES

Peso vazia	1.54 lbs
Peso com espuma	1.76 lbs
Peso com espuma customizada	0 lbs
Volumen	0.52 gal
Flutuabilidade	3.08 lbs/max
Temperatura de trabalho	°F min -27.4 / max +194

Mod. 1908 BE

ACESSÓRIOS



SACO ACOLCHOADO COM DIVISORES AJUSTÁVEIS

Saco acolchoado altamente resistente com alça revestida de borracha, zíper robusto e cintas de velcro fecháveis. Bolso dianteiro para documentos, tiracolo removível e pés de borracha no fundo para garantir uma melhor aderência.

Divisórias internas acolchoadas e ajustáveis para uma configuração flexível.

Ideal para proteger os equipamentos sensíveis (eletrônicos, fotográficos, de radiodifusão, médicos etc.).

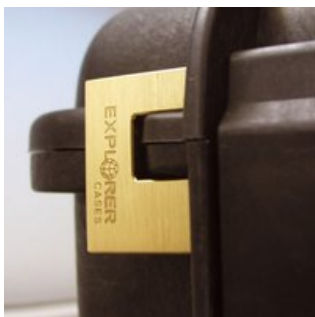
Adequado para o modelo 44199.

Cor: preto.



CADEADO DE SENHA PATENTEADO

Projetado para caber ajustado ao molde da caixa Explorer, de modo a não se mover.



RESISTENTE CADEADO DE LATÃO PATENTEADO

Projetado para caber ajustado ao molde da caixa Explorer, de modo a não se mover.



CADEADO DE SENHA APROVADO PELA TSA

Os novos cadeados aprovados pela TSA permitem aos agentes de segurança do aeroporto de abrir a caixa sem destruir a fechadura. Os agentes da TSA são treinados para reconhecer o logotipo certificado da TSA e não devem quebrar a fechadura da mala.



JOGO DE ESPUMA PARA A MALA 1908

Camadas de espuma pré cortada para o fundo e espuma ondulada para a tampa

A espuma pré cortada permite ao usuário de adaptar a inserção do equipamento de acordo com os seus requisitos individuais

A espuma ondulada na tampa ajuda a manter firme o equipamento quando a caixa estiver fechada.

O jogo é feito por:

1 camada de espuma ondulada

1 camada de espuma pré cortada para o fundo

1 camada de espuma lisa para o fundo

Disponível para o modelo 1908.

Cor: cinza escuro.



JOGO DE ESPUMA ONDULADA PARA OS MODELOS 1908 E 1913

(inclui 2 pcs.)



SHOULDER KIT AJUSTÁVEL

O kit é composto por: alça de ombro com terminações plásticas, 4 nós roscados, 2 placas de metal.

(Extensão mínima de 106 cm, extensão máxima de 201 cm). A correia vem com o logotipo do Explorer.

Adequado para os modelos: 1908, 1913, 2209, 2214, 4412, 4419, 5117, 9413, 11413 e 13513.



DIVISÓRIAS ACOLCHOADAS PARA 19 08

Divisórias acolchoadas com compartimentos internos ajustáveis. Ideais para proteger e transportar qualquer tipo de equipamento sensível. Graças à sua modularidade, elas podem se combinar facilmente.

CARACTERÍSTICAS



(item SHOULDERKIT.U).





(item. etichetta + nr. Item).



(item. Junta de vedação + nr. item).



O anel de parada interno evita que a válvula seja completamente extraída (Item PURGEVALVE.B)