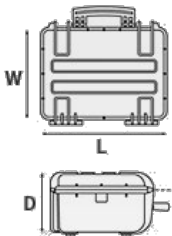


Mod. 3317 GE

MALAS À PROVA DE ÁGUA E PÓ FABRICADAS EM POLÍMERO DE POLIPROPILENO INJETADO



Metric mm-Kg-C°



DIMENSÕES INTERNAS

L Comprimento	330 mm
W Largura	234 mm
D Profundidade	170 mm
Tampa	68 mm
Fundo	102 mm

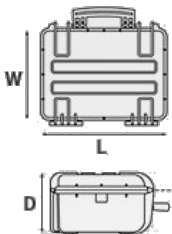
DIMENSÕES EXTERNAS

L Comprimento	360 mm
W Largura	304 mm
D Profundidade	194 mm

OUTRAS ESPECIFICAÇÕES

Peso vazia	2.29 Kg
Peso com espuma	2.51 Kg
Peso com espuma customizada	0 Kg
Volumen	13.10 lt
Flutuabilidade	7 Kg/max
Temperatura de trabalho	°C min -33 / max +90

Imperial in-lbs-F°



DIMENSÕES INTERNAS

L Comprimento	13 in
W Largura	9 3/16 in
D Profundidade	6 11/16 in
Tampa	2 11/16 in
Fundo	4 in

DIMENSÕES EXTERNAS

L Comprimento	14 3/16 in
W Largura	11 15/16 in
D Profundidade	7 5/8 in

OUTRAS ESPECIFICAÇÕES

Peso vazia	5.04 lbs
Peso com espuma	5.53 lbs
Peso com espuma customizada	0 lbs
Volumen	3.43 gal
Flutuabilidade	15.43 lbs/max
Temperatura de trabalho	°F min -27.4 / max +194

Mod. 3317 GE

ACESSÓRIOS



SISTEMA DE TRANSPORTE COM MOCHILA PARA PORTA PISTOLAS

Feito de um poliéster robusto e resistente aos rasgos.. Projetado com cintos e cintas de ombros acolchoadas, ajustáveis e confortáveis.

Fornecido com um bolso externo para pequenos acessórios, com alça de velcro.

Ideal onde um movimento livre das mãos for necessário, como em atividades ao ar livre, esportes radicais, emergência, resgate, trekking, campo industrial, etc.

Adequado para os modelos 3317, 3818 e 5117.

Cor: preto.



SACO ACOLCHOADO COM DIVISORES AJUSTÁVEIS

Saco acolchoado altamente resistente com alça revestida de borracha, zíper robusto e cintas de velcro fecháveis. Bolso dianteiro para documentos, tiracolo removível e pés de borracha no fundo para garantir uma melhor aderência.

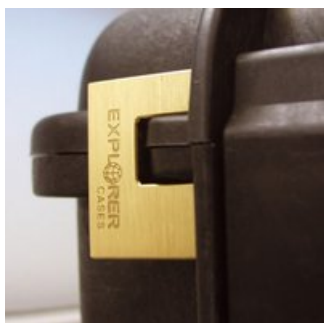
(divisórias internas ajustáveis para uma configuração flexível). Ideal para proteger os equipamentos sensíveis (eletrônicos, fotográficos, de radiodifusão, médicos etc.). Adequado para o modelo 3317.

Cor: preto.



CADEADO DE SENHA PATENTEADO

Projetado para caber ajustado ao molde da caixa Explorer, de modo a não se mover.



RESISTENTE CADEADO DE LATÃO PATENTEADO

Projetado para caber ajustado ao molde da caixa Explorer, de modo a não se mover.



CADEADO DE SENHA APROVADO PELA TSA

Os novos cadeados aprovados pela TSA permitem aos agentes de segurança do aeroporto de abrir a caixa sem destruir a fechadura. Os agentes da TSA são treinados para reconhecer o logotipo certificado da TSA e não devem quebrar a fechadura da mala.



JOGO DE ESPUMA PARA A MALA 3317

Camadas de espuma pré cortada para o fundo e espuma ondulada para a tampa.



BLIND INSERT

6 pcs por jogo Sempre que as ranhuras não forem usadas para as aplicações, elas podem ser fechadas por inserções cegas que darão ao interior da mala uma aparência melhor e acabada.



SUPORTE DE METAL

O kit inclui 6 peças.

Todos os modelos (exceto para o 1908) estão equipados internamente com ranhuras específicas para aplicar os suportes de metal ou plástico. Estes fornecem os pontos de fixação para painéis ou uma juntas mecânicas fixa para construir aplicações mais completas. Desta forma as mala se tornam uma estação de trabalho real, em vez de apenas um recipiente de transporte. Como os suportes de montagem do painel são mecanicamente fixados por meio de parafusos, eles podem ser removidos quando necessário. Os parafusos dedicados permitem que a mala permaneça à prova d'água e ajude os painéis a serem removidos facilmente e rapidamente.



SUPORTE PLÁSTICO

O kit inclui 6 peças.

Todos os modelos (exceto para o 1908) estão equipados internamente com ranhuras específicas para aplicar os suportes de metal ou plástico. Estes fornecem os pontos de fixação para painéis ou uma juntas mecânicas fixa para construir aplicações mais completas. Desta forma as mala se tornam uma estação de trabalho real, em vez de apenas um recipiente de transporte. Como os suportes de montagem do painel são mecanicamente fixados por meio de parafusos, eles podem ser removidos quando necessário. Os parafusos dedicados permitem que a mala permaneça à prova d'água e ajude os painéis a serem removidos facilmente e rapidamente.

JOGO DE ESPUMA ONDULADA PARA O MODELO 3317

(inclui 2 pcs.)



PAINEL SUPERIOR COM BOLSAS ORGANIZADORAS

Prático e robusto bolso dianteiro para documentos, ideal para acessórios pequenos e documentos.

Adequado para o modelo 3317

Cor: preto





PANEL RING PARA A MALA 3317

Inclui parafusos de fixação (sistema métrico).

Armação de suporte de fácil utilização, que pode ser usado para fixar vários tipos de painéis (plástico, alumínio..).

Equipado com uma junta adicional (que irá ser comprimida entre o painel e a armação) proporcionando as mala uma perfeita superfície de instrumentação adicional resistência á humidade e à poeira quando a mala estiver utilizada.

Completamente removível, resistente e leve estes panel rings ajudam as malas Explorer a se-transformar em praticas estações de trabalho.



PANEL RING PARA A MALA 3317

Inclui parafusos de fixação (sistema métrico).

Armação de suporte de fácil utilização, que pode ser usado para fixar vários tipos de painéis (plástico, alumínio..).

Equipado com uma junta adicional (que irá ser comprimida entre o painel e a armação) proporcionando as mala uma perfeita superfície de instrumentação adicional resistência á humidade e à poeira quando a mala estiver utilizada.

Completamente removível, resistente e leve estes panel rings ajudam as malas Explorer a se-transformar em praticas estações de trabalho.



FORRO PROTETOR PARA PC 13 "-13.3"

Forro acolchoado para note-book. Protege o laptop contra choques e arranhões.



DIVISÓRIAS ACOLCHOADAS PARA 3317

Divisórias acolchoadas com compartimentos internos ajustáveis. Ideais para proteger e transportar qualquer tipo de equipamento sensível. Graças à sua modularidade, elas podem se combinar facilmente.

CARACTERÍSTICAS



Ranuras internas para suportes de montagem ou panel rings.



(item. Junta de vedação + nr. item).



O anel de parada interno evita que a válvula seja completamente extraída (Item PURGEVALVE.B)



(item. etiqueta + nr. Item).



Ao soltar o parafuso traseiro a tampa fica ajustada para se remover quando aberta a 70 °.



(em alguns modelos)