

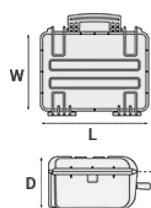
**Mod. 3818.G**

MALAS À PROVA DE ÁGUA E PÓ FABRICADAS EM POLÍMERO DE POLIPROPILENO INJETADO

Malas de tamanho médio com válvula de pressurização manual e fechaduras com dupla alavanca anti-bloqueio. Alça revestidas com borracha com pinos de aço resistentes à corrosão. Ranhuras para fixar painéis e molduras.



METRIC MM-KG-C°

**DIMENSÕES INTERNAS**

<b>L</b> COMPRIMENTO	380 mm
<b>W</b> LARGURA	270 mm
<b>D</b> PROFUNDIDADE	180 mm
<b>TAMPA</b>	47 mm
<b>FUNDO</b>	133 mm

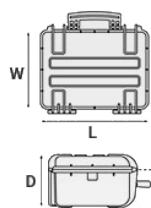
**DIMENSÕES EXTERNAS**

<b>L</b> COMPRIMENTO	410 mm
<b>W</b> LARGURA	340 mm
<b>D</b> PROFUNDIDADE	205 mm

**OUTRAS ESPECIFICAÇÕES**

<b>PESO VAZIA</b>	3.14 Kg
<b>PESO COM ESPUMA</b>	3.58 Kg
<b>PESO COM ESPUMA CUSTOMIZADA</b>	Kg
<b>VOLUME</b>	18.40 lt
<b>FLUTUABILIDADE</b>	12.40 Kg/max
<b>TEMPERATURA DE TRABALHO</b>	°C min '-33 / max '+90

IMPERIAL IN-LBS-F°

**DIMENSÕES INTERNAS**

<b>L</b> COMPRIMENTO	14 15/16 in
<b>W</b> LARGURA	10 5/8 in
<b>D</b> PROFUNDIDADE	7 1/16 in
<b>LID</b>	1 7/8 in
<b>BASE</b>	5 1/4 in

**DIMENSÕES EXTERNAS**

<b>L</b> COMPRIMENTO	16 1/8 in
<b>W</b> LARGURA	13 3/8 in
<b>D</b> PROFUNDIDADE	8 1/16 in

**OUTRAS ESPECIFICAÇÕES**

<b>PESO VAZIA</b>	6.92 lbs
<b>PESO COM ESPUMA</b>	7.89 lbs
<b>PESO COM ESPUMA CUSTOMIZADA</b>	lbs
<b>VOLUME</b>	4.75 gal
<b>FLUTUABILIDADE</b>	27.33 lbs/max



## CARACTERÍSTICAS



### ALÇA DE BORRACHA MACIA

Alça testada com carregameto, reforçada com aço inoxidável



### DOBRADIÇA A PROVA DE CORROSÃO



### PONTOS DE FIXAÇÃO

Pontos de fixação adicionais na tampa, disponíveis em certos modelos Pontos adicionais de fixação na tampa, disponíveis em certos modelos



### RANHURAS INTERNAS

Ranhuras internas para suportes de montagem ou panel rings.



### **FECHADURAS ANTI CONGESTIONAMENTO FÁCIL DE ABRIR**

(do modelo 3818 em diante)



### **JUNTA DE VEDAÇÃO**

(item. Junta de vedação + nr. item).



### **VÁLVULA DE PRESSURIZAÇÃO MANUAL**

O anel de parada interno evita que a válvula seja completamente extraída (Item PURGEVALVE.B)



### **ETIQUETA EM PVC IMPERMEÁVEL E REMOVÍVEL**

(item. etiqueta + nr. Item).



## **PÉS DE BALANCEAMENTO**

(em alguns modelos)

## ACESSÓRIOS



### FORRO PROTETOR PARA PC 13"-13.3"

TOP ENVELOPE 13

Forro acolchoado para note-book. Protege o laptop contra choques e arranhões.



### DIVISÓRIAS ACOLCHOADAS PARA 3818

DIV3818

Divisórias acolchoadas com compartimentos internos ajustáveis. Ideais para proteger e transportar qualquer tipo de equipamento sensível. Graças à sua modularidade, elas podem se combinar facilmente.



### SACO ACOLCHOADO COM DIVISORES AJUSTÁVEIS

BAG-E

Saco acolchoado altamente resistente com alça revestida de borracha, zíper impermeável e cintas de velcro. Bolso dianteiro para documentos, tiracolo removível e pés de borracha no fundo para garantir uma melhor aderência. Divisórias internas acolchoadas ajustáveis para uma configuração flexível. Ideal para proteger os equipamentos sensíveis (eletrônicos, fotográficos, de radiodifusão, médicos etc.). Adequado para o modelo 3818. Cor: preto/vermelho



### PAINEL SUPERIOR COM BOLSAS ORGANIZADORAS

PANEXPL38

Prático e robusto bolso dianteiro para documentos, ideal para acessórios pequenos e documentos. Adequado para o modelo 3318 Cor: preto



### PANEL RING PARA A MALA 3818

PANRING38.USA

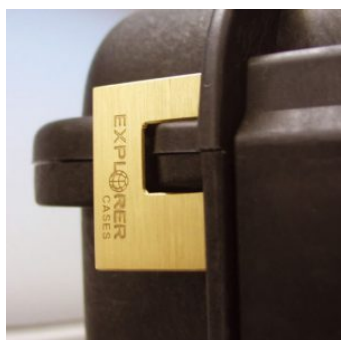
Inclui parafusos de fixação (sistema métrico). Armação de suporte de fácil utilização, que pode ser usado para fixar vários tipos de painéis (plástico, alumínio..). Equipado com uma junta adicional (que irá ser comprimida entre o painel e a armação) proporcionando as mala uma perfeita superfície de instrumentação adicional resistência á humidade e à poeira quando a mala estiver utilizada. Completamente removível, resistente e leve estes panel rings ajudam as malas Explorer a se transformar em praticas estações de trabalho.



### JOGO DE ESPUMA ONDULADA PARA O MODELOS 3815-3818-3823

LIDFOAM.38

(inclui 2 pcs.)



### RESISTENTE CADEADO DE LATÃO PATENTEADO

EXPL PADLOCK

Projetado para caber ajustado ao molde da caixa Explorer, de modo a não se mover.



### CADEADO DE SENHA PATENTEADO

EXPL COMBILOCK

Projetado para caber ajustado ao molde da caixa Explorer, de modo a não se mover.





### BLIND INSERT

KIT.EXPL.PLUGS

6 pcs por jogo Sempre que as ranhuras não forem usadas para as aplicações, elas podem ser fechadas por inserções cegas que darão ao interior da mala uma aparência melhor e acabada.



### CADEADO DE SENHA APROVADO PELA TSA

EXPL TSA.DIGILOCK

Os novos cadeados aprovados pela TSA permitem aos agentes de segurança do aeroporto de abrir a caixa sem destruir a fechadura. Os agentes da TSA são treinados para reconhecer o logotipo certificado da TSA e não devem quebrar a fechadura da mala.



### SUPORTE DE METAL - KIT SUPP. EXPL

KIT SUPP.EXPL.

KIT SUPP. EXPL - O kit inclui 6 peças. Todos os modelos (exceto para o 1908) estão equipados internamente com ranhuras específicas para aplicar os suportes de metal ou plástico. Estes fornecem os pontos de fixação para painéis ou uma juntas mecânicas fixa para construir aplicações mais completas. Desta forma as mala se tornam uma estação de trabalho real, em vez de apenas um recipiente de transporte. Como os suportes de montagem do painel são mecanicamente fixados por meio de parafusos, eles podem ser removidos quando necessário. Os parafusos dedicados permitem que a mala permaneça à prova d'água e ajude os painéis a serem removidos facilmente e rapidamente.



### SUPORTE PLÁSTICO

KIT SUPP.PLAST.

O kit inclui 6 peças. Todos os modelos (exceto para o 1908) estão equipados internamente com ranhuras específicas para aplicar os suportes de metal ou plástico. Estes fornecem os pontos de fixação para painéis ou uma juntas mecânicas fixa para construir aplicações mais completas. Desta forma as mala se tornam uma estação de trabalho real, em vez de apenas um recipiente de transporte. Como os suportes de montagem do painel são mecanicamente fixados por meio de parafusos, eles podem ser removidos quando necessário. Os parafusos dedicados permitem que a mala permaneça à prova d'água e ajude os painéis a serem removidos facilmente e rapidamente.





### PANEL RING PARA A MALA 3818

PANRING38

Inclui parafusos de fixação (sistema métrico). Armação de suporte de fácil utilização, que pode ser usado para fixar vários tipos de painéis (plástico, alumínio..). Equipado com uma junta adicional (que irá ser comprimida entre o painel e a armação) proporcionando as mala uma perfeita superfície de instrumentação adicional resistência á humidade e à poeira quando a mala estiver utilizada. Completamente removível, resistente e leve estes panel rings ajudam as malas Explorer a se transformar em praticas estações de trabalho.



### JOGO DE ESPUMA PARA A MALA 3818

FOAM.3818

Camadas de espuma pré cortada para o fundo e espuma ondulada para a tampa. A espuma pré cortada permite ao usuário de adaptar a inserção do equipamento de acordo com os seus requisito individuais. A espuma ondulada na tampa ajuda a manter firme o equipamento quando a caixa estiver fechada. Disponível para o modelo 3818. Cor: cinza escuro. [DOWNLOAD PDF](#)



### SISTEMA DE TRANSPORTE COM MOCHILA PARA PORTA PISTOLAS

BACKPACK M

Feito de um poliéster robusto e resistente aos rasgos.. Projetado com cintos e cintas de ombros acolchoadas, ajustáveis e confortáveis. Fornecido com um bolso externo para pequenos acessórios, com alça de velcro. Ideal onde um movimento livre das mãos for necessário, como em atividades ao ar livre, esportes radicais, emergência, resgate, trekking, campo industrial, etc. Adequado para os modelos 3317, 3818 e 5117. Cor: preto.

## PEÇAS DE REPOSIÇÃO



**Alça revestida de borracha macia para os modelos  
3818-4412-4419-5117-5122**

KIN.0479

Inclui: 1 alça preta 2 pinos de fixação



**Alça revestida de borracha macia para os modelos  
3818-4412-4419-5117-5122**

KIN.0469

Inclui: 1 alça verde militar 2 pinos de fixação



**Porta etiqueta para mod. 2712-2717-3317-3317W-3818-5117-5122-  
MUB78**

KIN.0496

Inclui: 1 porta etiqueta transparente



**Fechadura fácil de abrir for para os modelos do 3818 em diante**

KIN.0446

Inclui:

1 Fechadura preta

1 Pino de fixação



**Fechadura fácil de abrir for para os modelos do 3818 em diante**

KIN.0435

Inclui:

1 Fechadura verde militar

1 Pino de fixação



**Fechadura fácil de abrir for para os modelos do 3818 em diante**

KIN.0434

Inclui:

1 Fechadura verde militar

1 Pino de fixação



**Alça revestida de borracha macia para os modelos  
3818-4412-4419-5117-5122**

KIN.0468

Inclui: 1 alça cor de laranja 2 pinos de fixação



**Junta de vedação o ring em poliuretano para o modelo 3818**

KIN.0849

Inclui:

1 o-ring



**Fechadura fácil de abrir for para os modelos do 3818 em diante**

KIN.0883

Inclui: 1 trava de areia 1 pino de fixação



**Válvula de pressurização manual para os modelos do 2712 em diante  
(excluindo o mod. 3005)**

KIN.0495

Inclui: 1 válvula de pressurização preta (+ o-ring + pino) 1 casquilho roscado 1 Anel de pressão (Seeger)