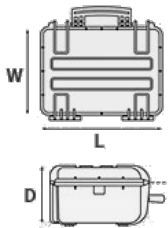


Mod. 4412 GE

MALAS À PROVA DE ÁGUA E PÓ FABRICADAS EM POLÍMERO DE POLIPROPILENO INJETADO



Metric mm-Kg-C°



DIMENSÕES INTERNAS

L Comprimento	445 mm
W Largura	345 mm
D Profundidade	125 mm
Tampa	47 mm
Fundo	78 mm

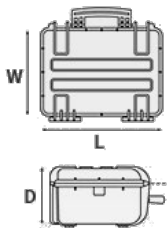
DIMENSÕES EXTERNAS

L Comprimento	474 mm
W Largura	415 mm
D Profundidade	149 mm

OUTRAS ESPECIFICAÇÕES

Peso vazia	3.40 Kg
Peso com espuma	3.90 Kg
Peso com espuma customizada	0 Kg
Volumen	19.20 lt
Flutuabilidade	10.70 Kg/max
Temperatura de trabalho	°C min -33 / max +90

Imperial in-lbs-F°



DIMENSÕES INTERNAS

L Comprimento	17 1/2 in
W Largura	13 9/16 in
D Profundidade	4 15/16 in
Tampa	1 7/8 in
Fundo	3 1/16 in

DIMENSÕES EXTERNAS

L Comprimento	18 11/16 in
W Largura	16 5/16 in
D Profundidade	5 7/8 in

OUTRAS ESPECIFICAÇÕES

Peso vazia	7.49 lbs
Peso com espuma	8.59 lbs
Peso com espuma customizada	0 lbs
Volumen	5.01 gal
Flutuabilidade	23.58 lbs/max
Temperatura de trabalho	°F min -27.4 / max +194

Mod. 4412 GE

ACESSÓRIOS



SISTEMA DE TRANSPORTE COM MOCHILA PARA PORTA PISTOLAS

Feito de um poliéster robusto e resistente aos rasgos. Projetado com cintas de ombros acolchoadas, ajustáveis e confortáveis e cintos.

Fornecido com um bolso externo para pequenos acessórios, com alça de velcro.

Ideal onde um movimento livre das mãos for necessário, como em atividades ao ar livre, esportes radicais, emergência, resgate, trekking, campo industrial, etc.

Adequado para os modelos 3317W, 4412, 4419 e 4820.

Cor: preto.



SACO ACOLCHOADO PARA LAPTOP

Bolsa acolchoada altamente resistente com alça revestida de borracha, zíper robusto e cintas de velcro fecháveis. Bolso dianteiro para documentos, tiracolo removível e pés de borracha no fundo para garantir uma melhor aderência.

Fornecido com duas bolsas internas organizadoras de cabos.

Ideal para laptop de até 15 polegadas.

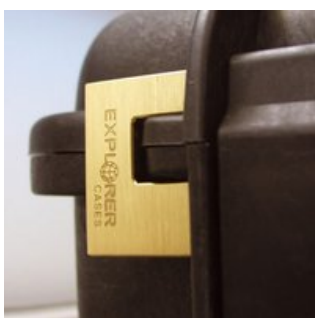
Adequado para o modelo 4412.

Cor: preto.



CADEADO DE SENHA PATENTEADO

Projetado para caber ajustado ao molde da caixa Explorer, de modo a não se mover.



RESISTENTE CADEADO DE LATÃO PATENTEADO

Projetado para caber ajustado ao molde da caixa Explorer, de modo a não se mover.



CADEADO DE SENHA APROVADO PELA TSA

Os novos cadeados aprovados pela TSA permitem aos agentes de segurança do aeroporto de abrir a caixa sem destruir a fechadura. Os agentes da TSA são treinados para reconhecer o logotipo certificado da TSA e não devem quebrar a fechadura da mala.



JOGO DE ESPUMA PARA A MALA 4412

Camadas de espuma pré cortada para o fundo e espuma ondulada para a tampa.



SACO DE PISTOLA ACOLCHOADO PARA A MALA 4412

Bolsa de armas acolchoada para proteger armas. Possui uma série de características para proteger rifles e espingardas, acessórios e munições. O GBAG 44 é projetado para encaixar perfeitamente no modelo Explorer 4412. O saco de armas é feito com poliéster 600D resistente aos rasgos; zíper robusto e cintas de velcro fecháveis para o compartimento principal. O compartimento principal está equipado com duas abas laterais de neopreno hook-and-loop e alças ajustáveis para proteger as armas. Janela de identificação pessoal na parte traseira e uma banda frontal removível e imprimível.





BLIND INSERT

6 pcs por jogo Sempre que as ranhuras não forem usadas para as aplicações, elas podem ser fechadas por inserções cegas que darão ao interior da mala uma aparência melhor e acabada.



SUPOORTE DE METAL

O kit inclui 6 peças.

Todos os modelos (exceto para o 1908) estão equipados internamente com ranhuras específicas para aplicar os suportes de metal ou plástico. Estes fornecem os pontos de fixação para painéis ou uma juntas mecânicas fixa para construir aplicações mais completas. Desta forma as mala se tornam uma estação de trabalho real, em vez de apenas um recipiente de transporte. Como os suportes de montagem do painel são mecanicamente fixados por meio de parafusos, eles podem ser removidos quando necessário. Os parafusos dedicados permitem que a mala permaneça à prova d'água e ajude os painéis a serem removidos facilmente e rapidamente.



SUPOORTE PLÁSTICO

O kit inclui 6 peças.

Todos os modelos (exceto para o 1908) estão equipados internamente com ranhuras específicas para aplicar os suportes de metal ou plástico. Estes fornecem os pontos de fixação para painéis ou uma juntas mecânicas fixa para construir aplicações mais completas. Desta forma as mala se tornam uma estação de trabalho real, em vez de apenas um recipiente de transporte. Como os suportes de montagem do painel são mecanicamente fixados por meio de parafusos, eles podem ser removidos quando necessário. Os parafusos dedicados permitem que a mala permaneça à prova d'água e ajude os painéis a serem removidos facilmente e rapidamente.

JOGO DE ESPUMA ONDULADA PARA OS MODELOS 4412 E 4419

(inclui 2 pcs.)





PAINEL SUPERIOR COM BOLSAS ORGANIZADORAS

Prático e robusto bolso dianteiro para documentos, ideal para acessórios pequenos e documentos.

Adequado para os modelos 4412 e 4419

Cor: preto



PANEL RING PARA AS MALAS 4412 E 4419

Inclui parafusos de fixação (sistema métrico).

Armação de suporte de fácil utilização, que pode ser usado para fixar vários tipos de painéis (plástico, alumínio..). Equipado com uma junta adicional (que irá ser comprimida entre o painel e a armação) proporcionando as mala uma perfeita superfície de instrumentação adicional resistência á humidade e à poeira quando a mala estiver utilizada.

Completamente removível, resistente e leve estes panel rings ajudam as malas Explorer a se-transformar em praticas estações de trabalho.



PANEL RING PARA AS MALAS 4412 E 4419

Inclui parafusos de fixação (sistema métrico).

Armação de suporte de fácil utilização, que pode ser usado para fixar vários tipos de painéis (plástico, alumínio..). Equipado com uma junta adicional (que irá ser comprimida entre o painel e a armação) proporcionando as mala uma perfeita superfície de instrumentação adicional resistência á humidade e à poeira quando a mala estiver utilizada.

Completamente removível, resistente e leve estes panel rings ajudam as malas Explorer a se-transformar em praticas estações de trabalho.



SHOULDER KIT AJUSTÀVEL

O kit é composto por: alça de ombro com terminações plásticas, 4 nós roscados, 2 placas de metal.

(Extensão mínima de 106 cm, extensão máxima de 201 cm). A correia vem com o logotipo do Explorer.

Adequado para os modelos: 1908, 1913, 2209, 2214, 4412, 4419, 5117, 9413, 11413 e 13513.

FORRO PROTETOR PARA PC 13 "-13.3"

Forro acolchoado para note-book. Protege o laptop contra choques e arranhões.



TAMPA SUPERIOR PARA DIV4412 E DIV4419

Tampas superiores disponíveis para os modelos maiores: podem ser facilmente fixadas às divisórias com tiras de velcro. Ideal para proteger e manter os itens no seu lugar.



OPTIONAL
TOP COVERS
AVAILABLE
FOR LARGER
MODELS

COPERCHI
OPZIONALI
PER I
MODELLI
PIU' GRANDI

DIVISORIAS ACOLCHADAS PARA 4412

Divisórias acolchoadas com compartimentos internos ajustáveis. Ideais para proteger e transportar qualquer tipo de equipamento sensível. Graças à sua modularidade, elas podem se combinar facilmente.



CARACTERÍSTICAS



Ao soltar o parafuso traseiro a tampa fica ajustada para se remover quando aberta a 70 °.



(item SHOULDERKIT.U).



(item. etiqueta + nr. Item).



(do modelo 3818 em diante)



(item. Junta de vedação + nr. item).



(em alguns modelos)



Pontos de fixação adicionais na tampa, disponíveis em certos modelos Pontos adicionais de fixação na tampa, disponíveis em certos modelos



Alça testada com carregamento, reforçada com aço inoxidável



Ranhuras internas para suportes de montagem ou panel rings.



O anel de parada interno evita que a válvula seja completamente extraída (Item PURGEVALVE.B)