

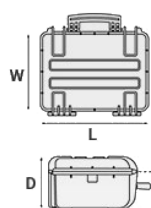
Mod. 5122.B E

MALAS À PROVA DE ÁGUA E PÓ FABRICADAS EM POLÍMERO DE POLIPROPILENO INJETADO

Malas de alta resistência aos impactos para aplicações extremas. Rodas e alça telescópica. Gaxeta injectada em PU e tampa removível. Disponíveis vazias ou com camadas de espuma pré-cortada no fundonos e ondulada na tampa.



METRIC MM-KG-C°

**DIMENSÕES INTERNAS**

| | |
|-----------------------|--------|
| L COMPRIMENTO | 517 mm |
| W LARGURA | 277 mm |
| D PROFUNDIDADE | 217 mm |
| TAMPA | 50 mm |
| FUNDO | 167 mm |

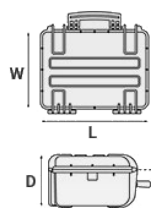
DIMENSÕES EXTERNAS

| | |
|-----------------------|--------|
| L COMPRIMENTO | 546 mm |
| W LARGURA | 347 mm |
| D PROFUNDIDADE | 247 mm |

OUTRAS ESPECIFICAÇÕES

| | |
|------------------------------------|----------------------|
| PESO VAZIA | 6 Kg |
| PESO COM ESPUMA | 7 Kg |
| PESO COM ESPUMA CUSTOMIZADA | Kg |
| VOLUME | 31 lt |
| FLUTUABILIDADE | 21.50 Kg/max |
| TEMPERATURA DE TRABALHO | °C min -33 / max +90 |

IMPERIAL IN-LBS-F°

**DIMENSÕES INTERNAS**

| | |
|-----------------------|------------|
| L COMPRIMENTO | 20 3/8 in |
| W LARGURA | 10 7/8 in |
| D PROFUNDIDADE | 8 9/16 in |
| LID | 1 15/16 in |
| BASE | 6 9/16 in |

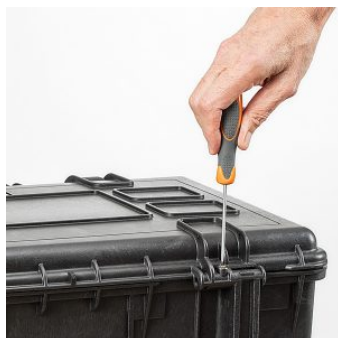
DIMENSÕES EXTERNAS

| | |
|-----------------------|-------------|
| L COMPRIMENTO | 21 1/2 in |
| W LARGURA | 13 11/16 in |
| D PROFUNDIDADE | 9 3/4 in |

OUTRAS ESPECIFICAÇÕES

| | |
|------------------------------------|--------------------|
| PESO VAZIA | 13.22 lbs |
| PESO COM ESPUMA | 15.43 lbs |
| PESO COM ESPUMA CUSTOMIZADA | lbs |
| VOLUME | 8.18 gal |
| FLUTUABILIDADE | 47.39 lbs/max |
| TEMPERATURA DE | °F min -27.4 / max |

CARACTERÍSTICAS



A TAMPA PODE-SE CONFIGURAR PARA SER FACILMENTE REMOVIDA

Ao soltar o parafuso traseiro a tampa fica ajustada para se remover quando aberta a 70 °.



DOBRADIÇA A PROVA DE CORROSÃO



ALÇA TELESCÓPICA (MODELO 5122)



PONTOS DE FIXAÇÃO

Pontos de fixação adicionais na tampa, disponíveis em certos modelos Pontos adicionais de fixação na tampa, disponíveis em certos modelos



RANHURAS INTERNAS

Ranhuras internas para suportes de montagem ou panel rings.



FECHADURAS ANTI CONGESTIONAMENTO FÁCIL DE ABRIR

(do modelo 3818 em diante)



JUNTA DE VEDAÇÃO

(item. Junta de vedação + nr. item).



VÁLVULA DE PRESSURIZAÇÃO MANUAL

O anel de parada interno evita que a válvula seja completamente extraída (Item PURGEVALVE.B)



ETIQUETA EM PVC IMPERMEÁVEL E REMOVÍVEL

(item. etiqueta + nr. Item).



ALÇA DE BORRACHA MACIA

Alça testada com carregameto, reforçada com aço inoxidável



RODAS COM RODAMENTOS

ACESSÓRIOS



FORRO PROTETOR PARA PC 15 "-15.6"

TOP ENVELOPE 15

Forro acolchoado para note-book. Protege o laptop contra choques e arranhões.



FORRO PROTETOR PARA PC 13"-13.3"

TOP ENVELOPE 13

Forro acolchoado para note-book. Protege o laptop contra choques e arranhões.



OPTIONAL
TOP COVERS
AVAILABLE
FOR LARGER
MODELS

COPERCHI
OPZIONALI
PER I
MODELLI
PIU' GRANDI

TAMPA SUPERIOR PARA DIV51

COV51

Tampas superiores disponíveis para os modelos maiores: podem ser facilmente fixadas às divisórias com tiras de velcro. Ideal para proteger e manter os itens no seu lugar.



DIVISORIAS ACOLCHOADAS PARA 5117-5122

DIV51

Divisórias acolchoadas com compartimentos internos ajustáveis. Ideais para proteger e transportar qualquer tipo de equipamento sensível. Graças à sua modularidade, elas podem se combinar facilmente.



SACO ACOLCHOADO COM DIVISORES AJUSTÁVEIS

BAG-B

Saco acolchoado altamente resistente com alça revestida de borracha, zíper impermeável e cintas de velcro fecháveis. Bolso dianteiro para documentos, tiracolo removível e pés de borracha no fundo para garantir uma melhor aderência. Divisórias internas acolchoadas e ajustáveis para uma configuração flexível. Ideal para proteger os equipamentos sensíveis (eletrônicos, fotográficos, de radiodifusão, médicos etc.). Adequado para os modelos 5117 e 5122. Cor: preto/vermelho.



PANEL RING PARA AS MALAS 5117 E 5122

PANRING51.USA

Inclui parafusos de fixação (sistema métrico). Armação de suporte de fácil utilização, que pode ser usado para fixar vários tipos de painéis (plástico, alumínio..). Equipado com uma junta adicional (que irá ser comprimida entre o painel e a armação) proporcionando as mala uma perfeita superfície de instrumentação adicional resistência á humidade e à poeira quando a mala estiver utilizada. Completamente removível, resistente e leve estes panal rings ajudam as malas Explorer a se transformar em praticas estações de trabalho.



PAINEL SUPERIOR COM BOLSAS ORGANIZADORAS

PANEXPL51

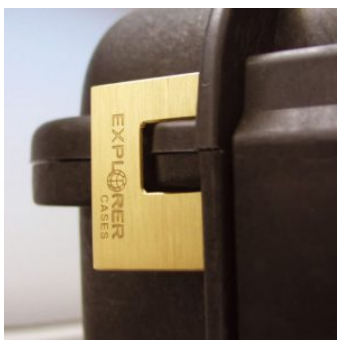
Pratico e robusto bolso dianteiro para documentos, ideal para acessorios pequenos e documentos. Adequado para os modelos 5117 e 5122 Cor: preto



PANEL RING PARA AS MALAS 5117 E 5122

PANRING51

Inclui parafusos de fixação (sistema métrico). Armação de suporte de fácil utilização, que pode ser usado para fixar vários tipos de painéis (plástico, alumínio..). Equipado com uma junta adicional (que irá ser comprimida entre o painel e a armação) proporcionando as mala uma perfeita superfície de instrumentação adicional resistência á humidade e à poeira quando a mala estiver utilizada. Completamente removível, resistente e leve estes panal rings ajudam as malas Explorer a se transformar em praticas estações de trabalho.



RESISTENTE CADEADO DE LATÃO PATENTEADO

EXPL PADLOCK

Projetado para caber ajustado ao molde da caixa Explorer, de modo a não se mover.



CADEADO DE SENHA PATENTEADO

EXPL COMBILOCK

Projetado para caber ajustado ao molde da caixa Explorer, de modo a não se mover.



BLIND INSERT

KIT.EXPL.PLUGS

6 pcs por jogo Sempre que as ranhuras não forem usadas para as aplicações, elas podem ser fechadas por inserções cegas que darão ao interior da mala uma aparência melhor e acabada.



CADEADO DE SENHA APROVADO PELA TSA

EXPL TSA.DIGILOCK

Os novos cadeados aprovados pela TSA permitem aos agentes de segurança do aeroporto de abrir a caixa sem destruir a fechadura. Os agentes da TSA são treinados para reconhecer o logotipo certificado da TSA e não devem quebrar a fechadura da mala.



SUPORTE DE METAL - KIT SUPP. EXPL

KIT SUPP.EXPL.

KIT SUPP. EXPL - O kit inclui 6 peças. Todos os modelos (exceto para o 1908) estão equipados internamente com ranhuras específicas para aplicar os suportes de metal ou plástico. Estes fornecem os pontos de fixação para painéis ou uma juntas mecânicas fixa para construir aplicações mais completas. Desta forma as mala se tornam uma estação de trabalho real, em vez de apenas um recipiente de transporte. Como os suportes de montagem do painel são mecanicamente fixados por meio de parafusos, eles podem ser removidos quando necessário. Os parafusos dedicados permitem que a mala permaneça à prova d'água e ajude os painéis a serem removidos facilmente e rapidamente.



SUPORTE PLÁSTICO

KIT SUPP.PLAST.

O kit inclui 6 peças. Todos os modelos (exceto para o 1908) estão equipados internamente com ranhuras específicas para aplicar os suportes de metal ou plástico. Estes fornecem os pontos de fixação para painéis ou uma juntas mecânicas fixa para construir aplicações mais completas. Desta forma as mala se tornam uma estação de trabalho real, em vez de apenas um recipiente de transporte. Como os suportes de montagem do painel são mecanicamente fixados por meio de parafusos, eles podem ser removidos quando necessário. Os parafusos dedicados permitem que a mala permaneça à prova d'água e ajude os painéis a serem removidos facilmente e rapidamente.

JOGO DE ESPUMA ONDULADA PARA OS MODELOS 5117 E 5122

LIDFOAM.51
(inclui 2 pcs.)



JOGO DE ESPUMA PARA A MALA 5122

FOAM.5122

Camadas de espuma pré cortada para o fundo e espuma ondulada para a tampa. A espuma pré cortada permite ao usuário de adaptar a inserção do equipamento de acordo com os seus requisito individuais. A espuma ondulada na tampa ajuda a manter firme o equipamento quando a caixa estiver fechada. Disponível para o modelo 5122. Cor: cinza escuro. [DOWNLOAD PDF](#)



PEÇAS DE REPOSIÇÃO



**Alça revestida de borracha macia para os modelos
3818-4412-4419-5117-5122**

KIN.0479

Inclui: 1 alça preta 2 pinos de fixação



**Alça revestida de borracha macia para os modelos
3818-4412-4419-5117-5122**

KIN.0469

Inclui: 1 alça verde militar 2 pinos de fixação



Junta de vedação o ring em poliuretano para os modelos 5117 e 5122

KIN.0852

Inclui:
1 o-ring



**Porta etiqueta para mod. 2712-2717-3317-3317W-3818-5117-5122-
MUB78**

KIN.0496

Inclui: 1 porta etiqueta transparente



Fechadura fácil de abrir for para os modelos do 3818 em diante

KIN.0446

Inclui:

- 1 Fechadura preta
- 1 Pino de fixação

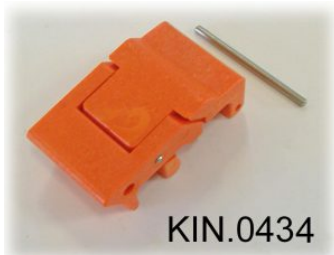


Fechadura fácil de abrir for para os modelos do 3818 em diante

KIN.0435

Inclui:

- 1 Fechadura verde militar
- 1 Pino de fixação



Fechadura fácil de abrir for para os modelos do 3818 em diante

KIN.0434

Inclui:

- 1 Fechadura verde militar
- 1 Pino de fixação

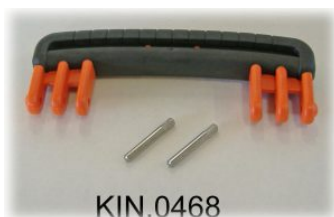


Rodas para o modelo 5122

KIN.0523

Inclui:

- 2 rodas com rolamento
- 2 porcas autoblocantes
- 1 haste roscada

**Alça revestida de borracha macia para os modelos
3818-4412-4419-5117-5122**

KIN.0468

Inclui: 1 alça cor de laranja 2 pinos de fixação

**Alça extraível para o modelo 5122**

KIN.0445

Inclui:

- 1 alça extraível negra.
- 1 tampa de proteção preta
- 1 mola de metal
- 2 alavancas abre y fecha
- 13 Parafusos de fixação

**Fechadura fácil de abrir for para os modelos do 3818 em diante**

KIN.0883

Inclui: 1 trava de areia 1 pino de fixação

**Válvula de pressurização manual para os modelos do 2712 em diante
(excluindo o mod. 3005)**

KIN.0495

Inclui: 1 válvula de pressurização preta (+ o-ring + pino) 1 casquilho roscado 1 Anel de pressão (Seeger)

