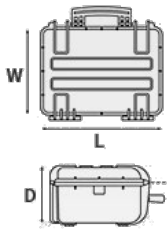


Mod. 5833 GE

MALAS À PROVA DE ÁGUA E PÓ FABRICADAS EM POLÍMERO DE POLIPROPILENO INJETADO



Metric mm-Kg-C°



DIMENSÕES INTERNAS

L Comprimento	580 mm
W Largura	440 mm
D Profundidade	330 mm
Tampa	60 mm
Fundo	270 mm

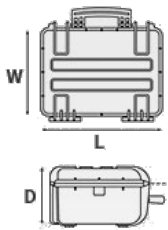
DIMENSÕES EXTERNAS

L Comprimento	670 mm
W Largura	510 mm
D Profundidade	372 mm

OUTRAS ESPECIFICAÇÕES

Peso vazia	10.54 Kg
Peso com espuma	12.65 Kg
Peso com espuma customizada	0 Kg
Volumen	84.20 lt
Flutuabilidade	62 Kg/max
Temperatura de trabalho	°C min -33 / max +90

Imperial in-lbs-F°



DIMENSÕES INTERNAS

L Comprimento	22 13/16 in
W Largura	17 5/16 in
D Profundidade	13 in
Tampa	2 3/8 in
Fundo	10 5/8 in

DIMENSÕES EXTERNAS

L Comprimento	26 3/8 in
W Largura	20 1/16 in
D Profundidade	14 5/8 in

OUTRAS ESPECIFICAÇÕES

Peso vazia	23.23 lbs
Peso com espuma	27.88 lbs
Peso com espuma customizada	0 lbs
Volumen	22.19 gal
Flutuabilidade	136.68 lbs/max
Temperatura de trabalho	°F min -27.4 / max +194

Mod. 5833 GE

ACESSÓRIOS



SACO ACOLCHOADO COM DIVISORES AJUSTÁVEIS

Saco acolchoado altamente resistente com alça revestida de borracha, zíper robusto e cintas de velcro fecháveis. Bolso dianteiro para documentos, tiracolo removível e pés de borracha no fundo para garantir uma melhor aderência.

Divisórias internas acolchoadas e ajustáveis para uma configuração flexível.

Ideal para proteger os equipamentos sensíveis (eletrônicos, fotográficos, de radiodifusão, médicos etc.).

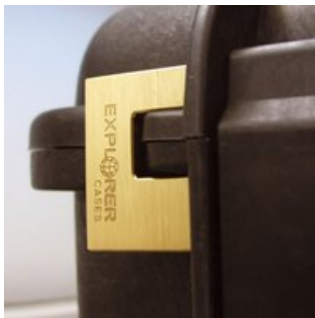
Adequado para os modelos 5822, 5823 e 5833.

Cor: preto.



CADEADO DE SENHA PATENTEADO

Projetado para caber ajustado ao molde da caixa Explorer, de modo a não se mover.



RESISTENTE CADEADO DE LATÃO PATENTEADO

Projetado para caber ajustado ao molde da caixa Explorer, de modo a não se mover.



CADEADO DE SENHA APROVADO PELA TSA

Os novos cadeados aprovados pela TSA permitem aos agentes de segurança do aeroporto de abrir a caixa sem destruir a fechadura. Os agentes da TSA são treinados para reconhecer o logotipo certificado da TSA e não devem quebrar a fechadura da mala.

JOGO DE ESPUMA PARA A MALA 5833

Camadas de espuma pré cortada para o fundo e espuma ondulada para a tampa



SACO DE PISTOLA ACOLCHOADO PARA A MALA 5833

Bolsa de armas acolchoada para proteger armas. Possui uma série de características para proteger rifles e espingardas, acessórios e munições. O GBAG 58 é projetado para encaixar perfeitamente no modelo Explorer 5833 (até 5 peças) e 7641. O saco de armas é feito com poliéster 600D resistente aos rasgos; zíper robusto e cintas de velcro fecháveis para o compartimento principal. O compartimento principal está equipado com duas abas laterais de neopreno hook-and-loop e alças ajustáveis para proteger as armas. Janela de identificação pessoal na parte traseira e uma banda frontal removível e imprimível.



BLIND INSERT

6 pcs por jogo Sempre que as ranhuras não forem usadas para as aplicações, elas podem ser fechadas por inserções cegas que darão ao interior da mala uma aparência melhor e acabada.





SUPORTE DE METAL

O kit inclui 6 peças.

Todos os modelos (exceto para o 1908) estão equipados internamente com ranhuras específicas para aplicar os suportes de metal ou plástico. Estes fornecem os pontos de fixação para painéis ou uma juntas mecânicas fixa para construir aplicações mais completas. Desta forma as mala se tornam uma estação de trabalho real, em vez de apenas um recipiente de transporte. Como os suportes de montagem do painel são mecanicamente fixados por meio de parafusos, eles podem ser removidos quando necessário. Os parafusos dedicados permitem que a mala permaneça à prova d'água e ajude os painéis a serem removidos facilmente e rapidamente.



SUPORTE PLÁSTICO

O kit inclui 6 peças.

Todos os modelos (exceto para o 1908) estão equipados internamente com ranhuras específicas para aplicar os suportes de metal ou plástico. Estes fornecem os pontos de fixação para painéis ou uma juntas mecânicas fixa para construir aplicações mais completas. Desta forma as mala se tornam uma estação de trabalho real, em vez de apenas um recipiente de transporte. Como os suportes de montagem do painel são mecanicamente fixados por meio de parafusos, eles podem ser removidos quando necessário. Os parafusos dedicados permitem que a mala permaneça à prova d'água e ajude os painéis a serem removidos facilmente e rapidamente.

JOGO DE ESPUMA ONDULADA PARA OS MODELOS 5822, 5823 E 5833

(inclui 2 pcs.)



PAINEL SUPERIOR COM BOLSAS ORGANIZADORAS

Prático e robusto bolso dianteiro para documentos, ideal para acessórios pequenos e documentos.

Adequado para os modelos 5822, 5823 e 5833

Cor: preto





FORRO PROTETOR PARA PC 13 "-13.3"

Forro acolchoado para note-book. Protege o laptop contra choques e arranhões.



OPTIONAL
TOP COVERS
AVAILABLE
FOR LARGER
MODELS

COVERCHI
OPZIONALI
PER I
MODELLI
PIU' GRANDI



TAMPA SUPERIOR PARA DIV58-DIV58.1 E DIV58.2

Tampas superiores disponíveis para os modelos maiores: podem ser facilmente fixadas às divisórias com tiras de velcro. Ideal para proteger e manter os itens no seu lugar.



DIVISORIAS ACOLCHOADAS PARA 5822-5823-5833

Divisórias acolchoadas com compartimentos internos ajustáveis. Ideais para proteger e transportar qualquer tipo de equipamento sensível. Graças à sua modularidade, elas podem se combinar facilmente.



DIVISORIAS ACOLCHOADAS PARA 5833

Divisórias acolchoadas com compartimentos internos ajustáveis. Ideais para proteger e transportar qualquer tipo de equipamento sensível. Graças à sua modularidade, elas podem se combinar facilmente.

DIVISORIAS ACOLCHADAS PARA 5833

Divisórias acolchoadas com compartimentos internos ajustáveis. Ideais para proteger e transportar qualquer tipo de equipamento sensível. Graças à sua modularidade, elas podem se combinar facilmente.



CARACTERÍSTICAS





(item. etiqueta + nr. Item).



(do modelo 3818 em diante)



(item. Junta de vedação + nr. item).



Alça testada com carregamento, reforçada com aço inoxidável



Ranuras internas para suportes de montagem ou panel rings.



O anel de parada interno evita que a válvula seja completamente extraída (Item PURGEVALVE.B)