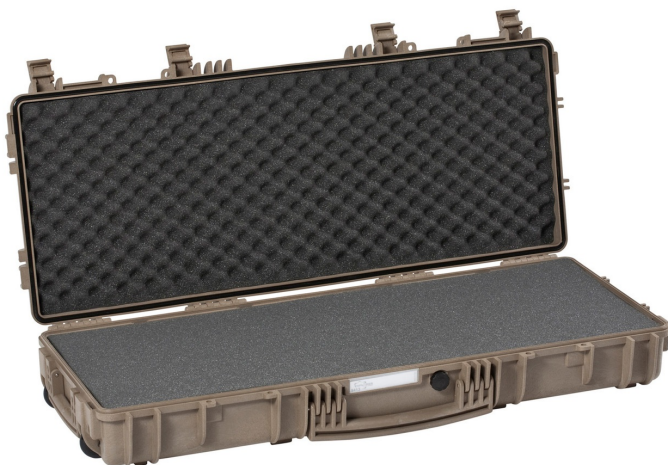
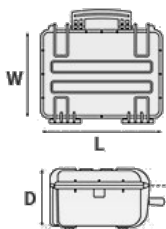


# Mod. 9413 D

MALAS À PROVA DE ÁGUA E PÓ FABRICADAS EM POLÍMERO DE POLIPROPILENO INJETADO



Metric mm-Kg-C°



## DIMENSÕES INTERNAS

L Comprimento	<b>939 mm</b>
W Largura	<b>352 mm</b>
D Profundidade	<b>137 mm</b>
Tampa	<b>43 mm</b>
Fundo	<b>94 mm</b>

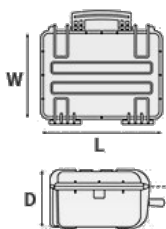
## DIMENSÕES EXTERNAS

L Comprimento	<b>989 mm</b>
W Largura	<b>415 mm</b>
D Profundidade	<b>157 mm</b>

## OUTRAS ESPECIFICAÇÕES

Peso vazia	<b>6.70 Kg</b>
Peso com espuma	<b>7.70 Kg</b>
Peso com espuma customizada	<b>0 Kg</b>
Volumen	<b>45.30 lt</b>
Flutuabilidade	<b>27.90 Kg/max</b>
Temperatura de trabalho	<b>°C min -33 / max +90</b>

Imperial in-lbs-F°



## DIMENSÕES INTERNAS

L Comprimento	<b>36 15/16 in</b>
W Largura	<b>13 7/8 in</b>
D Profundidade	<b>5 3/8 in</b>
Tampa	<b>1 11/16 in</b>
Fundo	<b>3 11/16 in</b>

## DIMENSÕES EXTERNAS

L Comprimento	<b>38 15/16 in</b>
W Largura	<b>16 5/16 in</b>
D Profundidade	<b>6 3/16 in</b>

## OUTRAS ESPECIFICAÇÕES

Peso vazia	<b>14.77 lbs</b>
Peso com espuma	<b>16.97 lbs</b>
Peso com espuma customizada	<b>0 lbs</b>
Volumen	<b>11.96 gal</b>
Flutuabilidade	<b>61.50 lbs/max</b>
Temperatura de trabalho	<b>°F min -27.4 / max +194</b>