



## *Maletas resistentes para una vida dinámica!*

Diseñadas para cazadores y deportistas, las maletas **RED** tienen un precio atractivo para competir con la mayoría de maletas económicas.

Sin embargo, ofrecen la inconfundible calidad y robustez de todas las maletas EXPLORER. De las tierras salvajes de África o de Alaska hasta los desiertos del Sahara y de Atacama.

Las maletas **RED** son a prueba de agua, de polvo, de golpes y de aplastamiento. Se distinguen por el característico logotipo **RED** y la válvula roja, las maletas **RED** son más robustas para durar más tiempo. Es muy simple, las maletas **RED** son TENAZES!

### ● **RED 9413**

Maleta negra para un fusil pequeño  
Dim. Int.: 939x352x137 mm.

### ● **RED 11413**

Maleta negra para un fusil  
Dim. Int.: 1136x350x135 mm.

### ● **RED 13513**

Maleta negra para un fusil grande  
Dim. Int.: 1350x350x135 mm.

HARD CASES  
  
MADE IN ITALY

[www.explorercases.com](http://www.explorercases.com)



*"Las utilizamos y abusamos de ellas ... Yo no confiaría mi equipo a ninguna otra maleta que no fuera Explorer"*  
Mike Dianda \_ Prime Revolution TV



Todos los modelos se suministran con ruedas



Las bolsas **RED** Cases están disponibles en tres versiones diferentes: vacías, con espuma precortada o con dos capas de espuma corrugada, para proteger sus armas y accesorios.

- **Mod. RED9413.BE**  
Totalmente vacía
- **Mod. RED9413.B**  
Espuma precortada en el fondo y corrugada en la tapa
- **Mod. RED9413.BCV**  
Espuma corrugada en el fondo y la tapa
- **Mod. RED11413.BE**  
Totalmente vacía
- **Mod. RED11413.B**  
Espuma precortada en el fondo y corrugada en la tapa
- **Mod. RED11413.BCV**  
Espuma corrugada en el fondo y la tapa
- **Mod. RED13513.BE**  
Totalmente vacía
- **Mod. RED13513.B**  
Espuma precortada en el fondo y corrugada en la tapa
- **Mod. RED13513.BCV**  
Espuma corrugada en el fondo y la tapa

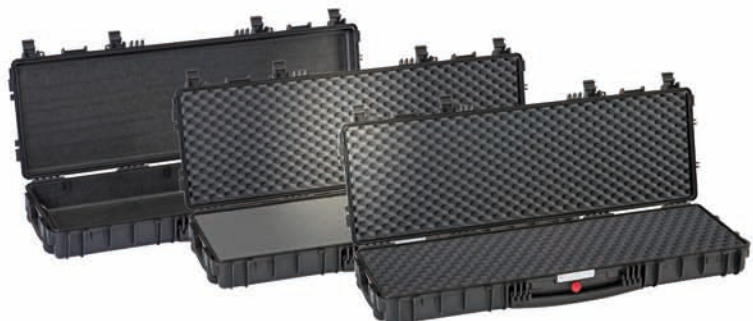
## G Sleeves: Fundas acolchadas para armas!

Diseñado para proteger los valiosos accesorios de los rifles, las nuevas bolsas G Sleeve proporcionan protección en una condición altamente móvil.

El tejido externo de poliéster 600D robusto y ligero protege de la humedad, mientras el tejido interior acolchado mantiene el rifle bien protegido.

Las tiras de retención del rifle interno y las lengüetas laterales de neopreno mantienen su arma correctamente fijada.

- **Mod. GSLEEVE 94**  
Dim. Ext.: 935x340x70 mm.
- **Mod. GSLEEVE 114**  
Dim. Ext.: 1135x340x70 mm.
- **Mod. GSLEEVE 135**  
Dim. Ext.: 1345x340x70 mm.



**RED**  
BY EXPLORER  
CASES